

Samen bouwen aan de toekomst

WOW bijeenkomst

Aline Arends | 20-6-2024



De Opgave

Energietransitie in volle gang – Uitdagingen zijn groot



Spanningsproblemen bij bewoners en kleinverbruikers



Lange(re) wachttijden voor een aansluiting



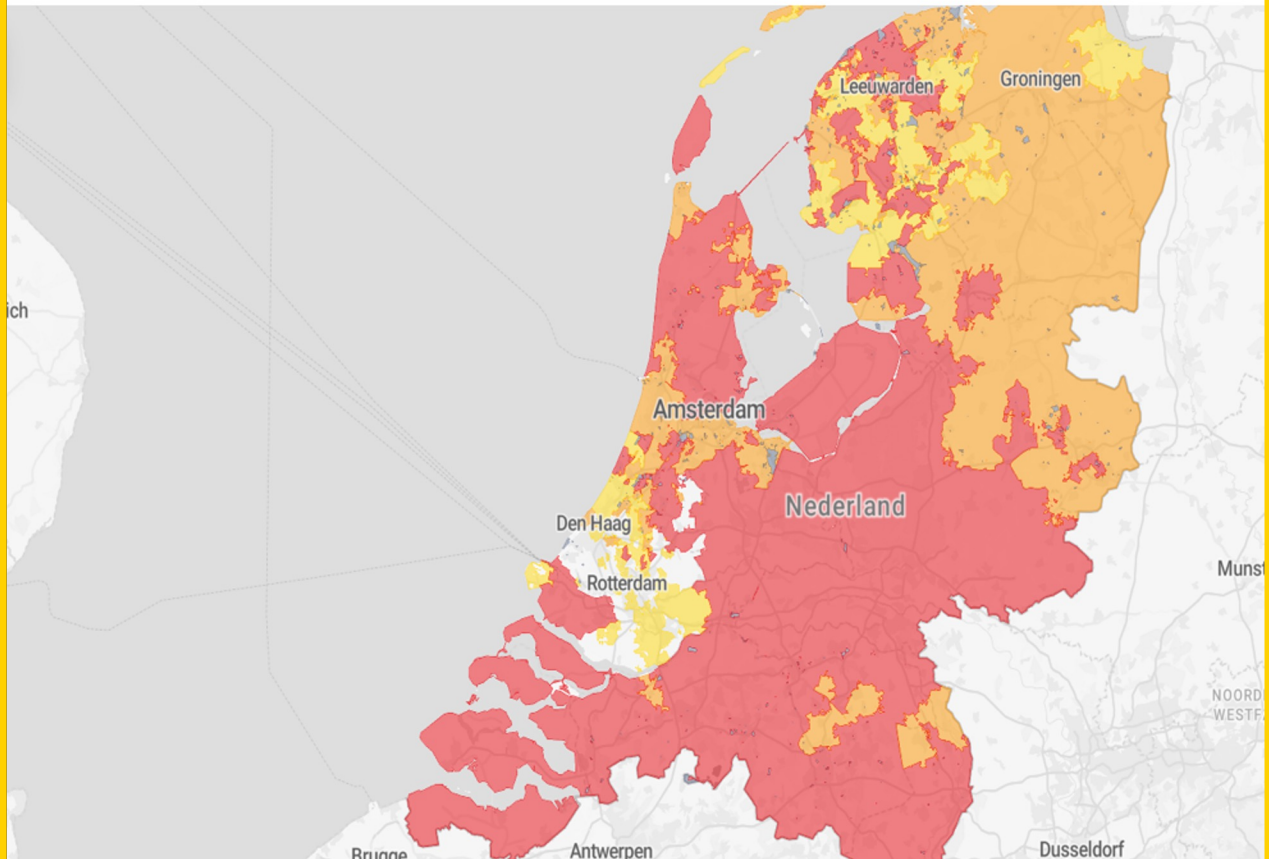
Belemmeringen voor bedrijven en kleinverbruikers om te verduurzamen



Verduurzaming gas

Capaciteitskaart afname elektriciteitsnet

Afname ↓



De ruimtelijke puzzel naar 2050 in beeld

Duurzame opwek

1.250-2.500 km²

wind op land

3.800-7.200 km²

wind op zee

350-580 km²

zonneweides

Bovengrondse Ruimtebehoefte

4-6 km²

voor Regionale Netbeheerders

33-52 km²

voor TenneT

Warmtetransport netten

180-400 km

Conversie en opslag

3-8 km²

Elektrolyse

23-33 km²

Grootschalige batterijen

Kabels

260-330 km²

ondergronds ruimtebeslag voor laag- en middenspanningskabels

2,5 x de aarde rond

100.000 kilometer

tot 2050 elke maand kabels leggen van Groningen naar Maastricht

Stations

Nieuw bouwen of uitbreiden

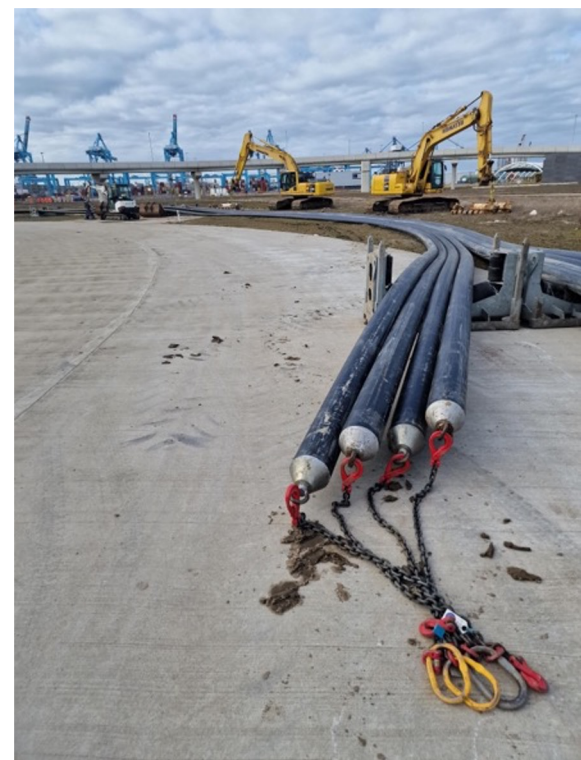
MS/LS-Stations: +48.000 (+50%)

TS/MS-Stations: +670 (+36%)

CO₂ Leidingen
500 km



Netbeheer
Nederland



KETEN ZAKELIJK PROJECT KENMERKEN EN CIJFERS

GROOTSTE UITDAGINGEN

- Vervangen alle brosse gasleidingen voor 2027
- Twee netten tegelijk uitbreiden. Laagspanning en middenspanningsnet. Verschillende dynamieken en issues.
- Klantteverdenheid verhogen en doorlooptijd verkorten
- Ruimte voor & tijdens bouw/aanleg/vervanging.
- Vergunningen procedures en duidelijk beleid rondom stikstof en bomen etc.
- Beschikbaarheid materiaal en materieel.
- Gekwalificeerd personeel opleiden.

IN CIJFERS



850

medewerkers



4 raamcontracten
met 12 aannemers

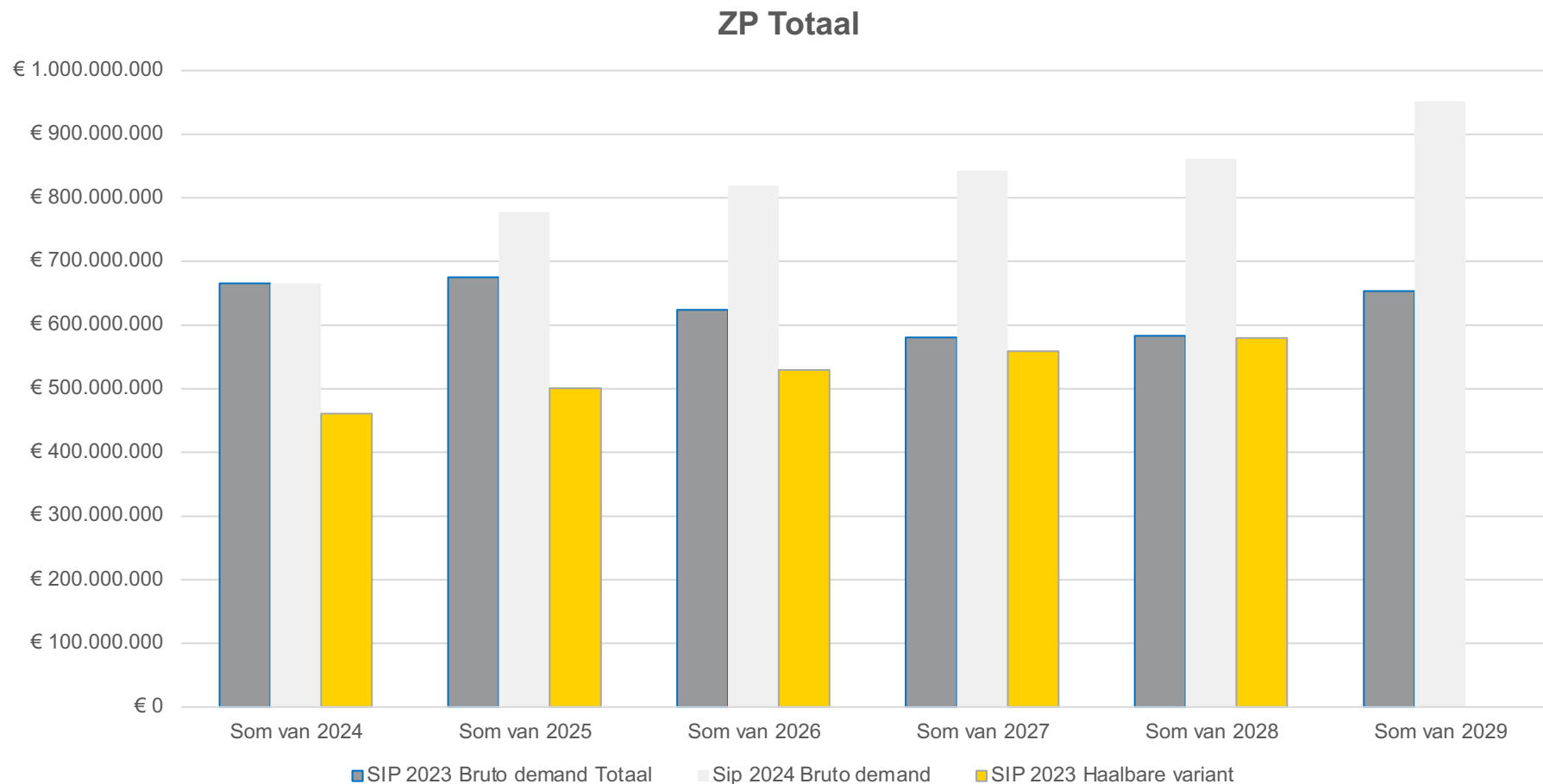


6.000

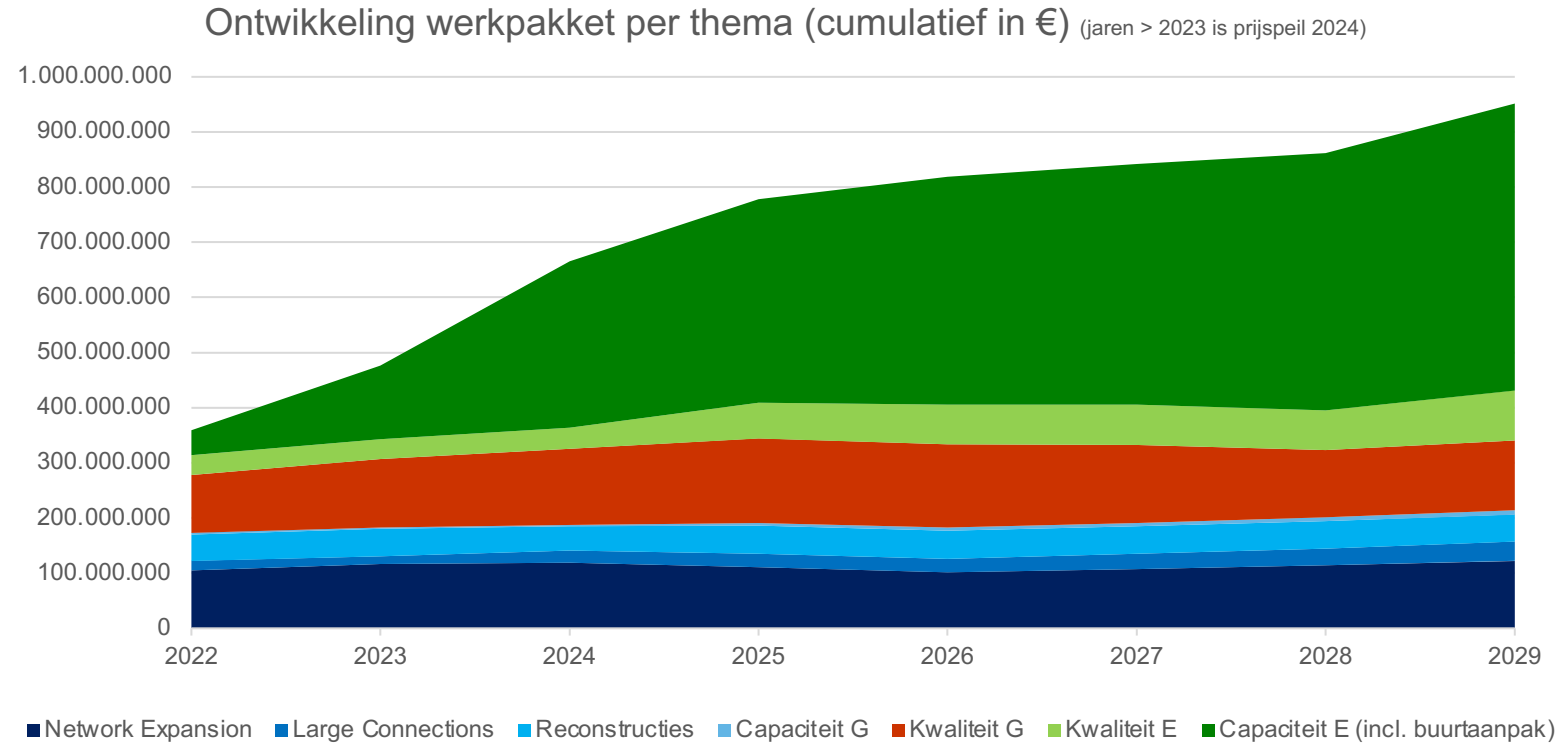
projecten per jaar

Ontwikkeling portfolio Zakelijk Project Totaal

DE BOUWOPGAVE



Verdeling portfolio Zakelijk Project DE BOUWOPGAVE



Aanpak



GOED ZORGEN VOOR ELKAAR

- Huidige medewerkers behouden en nieuwe collega's werven
- Goed blijven opleiden en vakkennis op peil houden
- Zorgen voor een gezonde werkomgeving
- Veiligheid voorop

“We blijven ons ontwikkelen en delen onze kennis en ervaring met elkaar”

Resultaat:

- > We doen ons werk met plezier en trots
- > We worden steeds beter in ons vak
- > We kunnen het groeiende werkpakket uitvoeren



WERKWIJZE STROOMLIJNEN

- Projectmanagement aanpassen aan de nieuwe uitdagingen
- Processen uniformeren
- Gericht inzetten op innovatie
- Meer samenwerken, evalueren en van elkaar leren
- Samen met aannemers het werk slimmer uitvoeren

“We benutten ieders talenten en vertrouwen op het vakmanschap van de ander”

Resultaat:

- > Het werk gaat vaker in één keer goed
- > Verbeteringen komen iedereen ten goede
- > We krijgen meer rust en overzicht
- > Overal voeren we projecten op eenzelfde manier uit
- > We zijn flexibel inzetbaar en kunnen meer werk realiseren



SYSTEMEN VERBETEREN

- IT vereenvoudigen - één IT-landschap voor iedereen!
- Systemen op elkaar afstemmen
- Meer digitaliseren
- Dashboards en tools verbeteren

“We gebruiken allemaal dezelfde systemen, tools en dashboards”

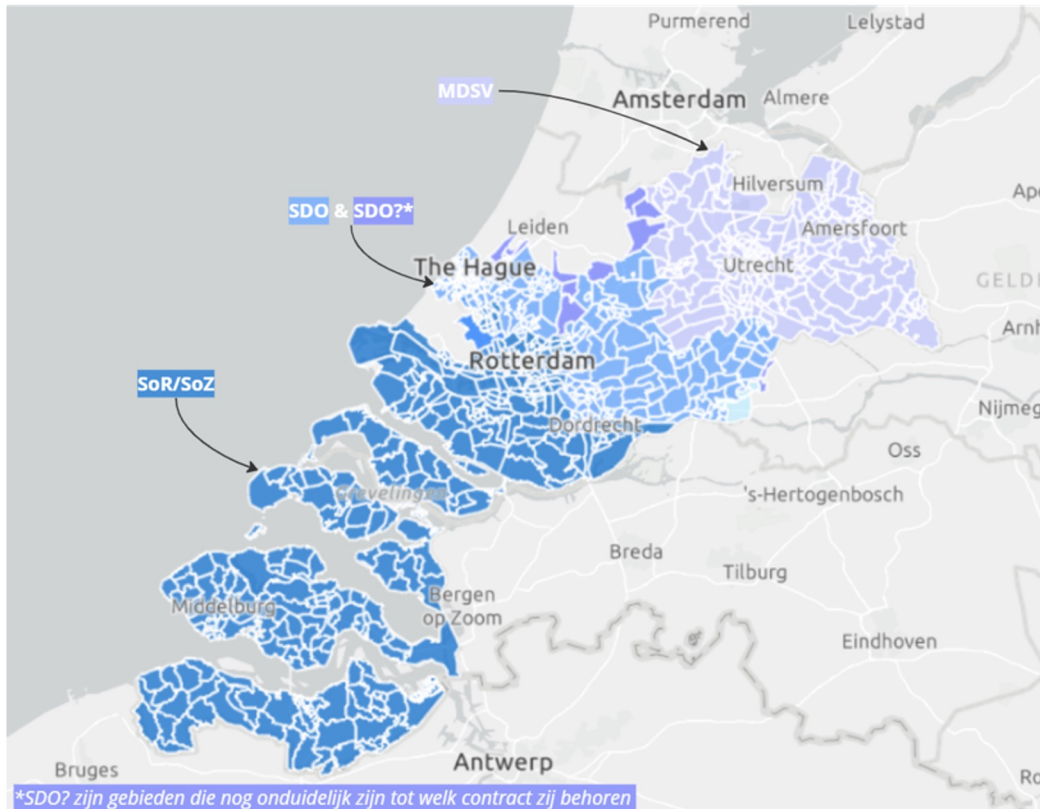
Resultaat:

- > Data zijn betrouwbaarder
- > Informatie is makkelijker beschikbaar
- > We krijgen een beter inzicht in de voortgang van projecten
- > Werkzaamheden worden voorspelbaarder
- > De administratieve last vermindert



Samenwerking met de markt

Nieuwe contracten met aannemers faciliteren de nieuwe werkwijze



Samen met waterbedrijven



Gezamenlijk programmeren

Opschuiven in de keten.

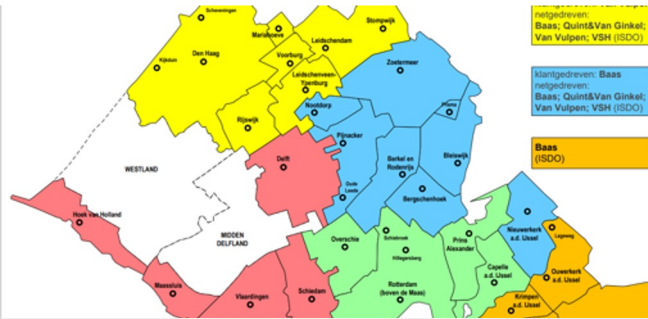
Nieuw materiaal en logistiek concept (aannemers bestellen eigen materiaal bij netbeherder)

Clusterprijzen

Aannemer toont aan dat product geleverd is conform specificaties

Samen groeien om efficiënter te worden.

3 INFRA CONTRACTEN



- ISDO (Infra Stedin Dunea Oasen) 4 aannemers, 6 contracten
- Looptijd 6 jaar vast en optie tot verlengen tot 8 jaar totaal
- Omzet 20 Mio per aannemer per jaar (€ 120 Mio) totaal over de vaste looptijd 720 Mio



- SV (Infra Stedin Vitens) 4 aannemers, 4 contracten
- Looptijd 6 jaar vast en optie tot verlengen tot 8 jaar totaal
- Omzet 24 Mio per aannemer per jaar (€ 96 Mio) totaal over de vaste looptijd 576 Mio



- RZ (Sor-Soz) 8 aannemers, 8 contracten
- Looptijd 6 jaar vast en optie tot verlengen tot 12 jaar totaal
- Omzet 17,5 Mio per aannemer per jaar (€ 140 Mio) totaal over de vaste looptijd 840 Mio

Belangrijke randvoorwaarden SAMEN WERKEN AAN DE BOUWOPGAVE



Kwaliteit & Veiligheid



Klanttevredenheid

Environment			Social	Governance
CO ₂ -reductie	Circulariteit	Biodiversiteit	Goed werkgeverschap	Goed bestuur
42% reductie ten opzicht van 2021	40% minder primaire grondstoffen	Netto-positieve impact in de keten	Blijvend betrokken werknemers en veilige werkomstandigheden	Integer, transparant en compliant met wet- en regelgeving

ESG-strategie
(Environment, Social en Governance)

Onze gezamenlijke uitdagingen

SAMEN WERKEN AAN DE BOUWOPGAVE



Snel opschalen & opleiden



Relationele samenwerking



Ontwikkelen & delen
technische innovaties

Interne proces verbeteren

Volledige focus op LS en MS en herontwerp van huidige werkwijze en proces.

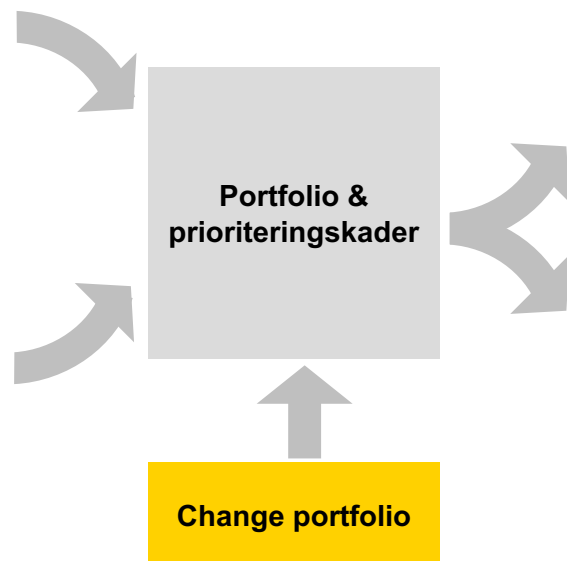
- Totale werkpakket ZP Demand

Benodigd werkpakket Assets

- MS
- Buurtaanpak
- Gas
- DA boxen

Klantaanvragen

- Network expansion
- Reconstructies
- Large connections



Werkstromen

Netgedreven werk

Buurtaanpak (LS)
Opschalen en tempo

Nieuw op te zetten proces

Fastlane LS Reactief spanningsklachten oplossen

Middenspanning (MS)
Opschalen en tempo

Portfolio

Vorbereiding

Uitvoering

Gas
Kwaliteit en tempo

Portfolio

Vorbereiding

Uitvoering

Klantgedreven werk

Network Expansion
Doorlooptijd en klantgemak

Portfolio

Vorbereiding

Uitvoering

Reconstructies & Large Connections
Doorlooptijd en klantgemak

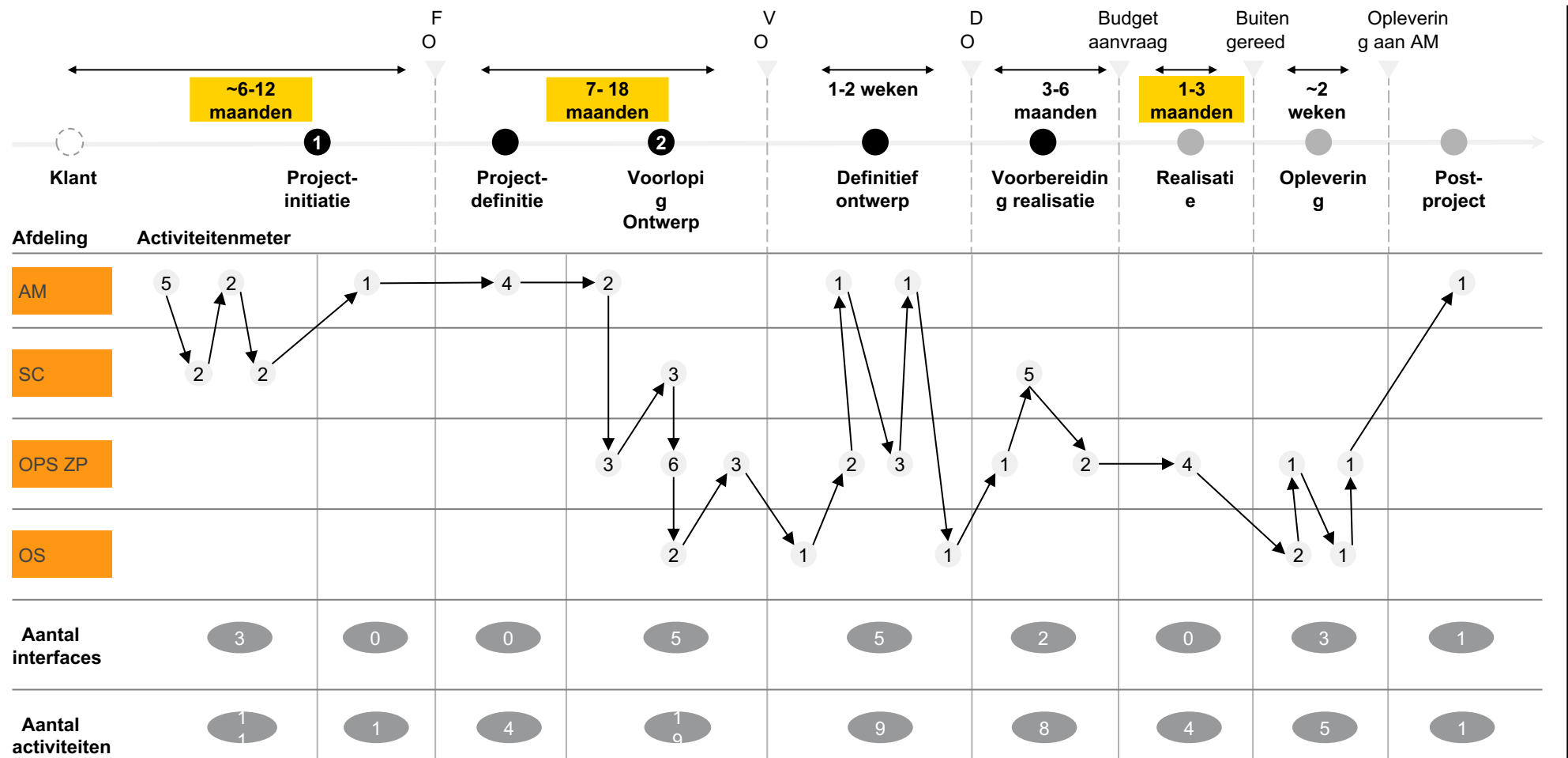
Portfolio

Vorbereiding

Uitvoering

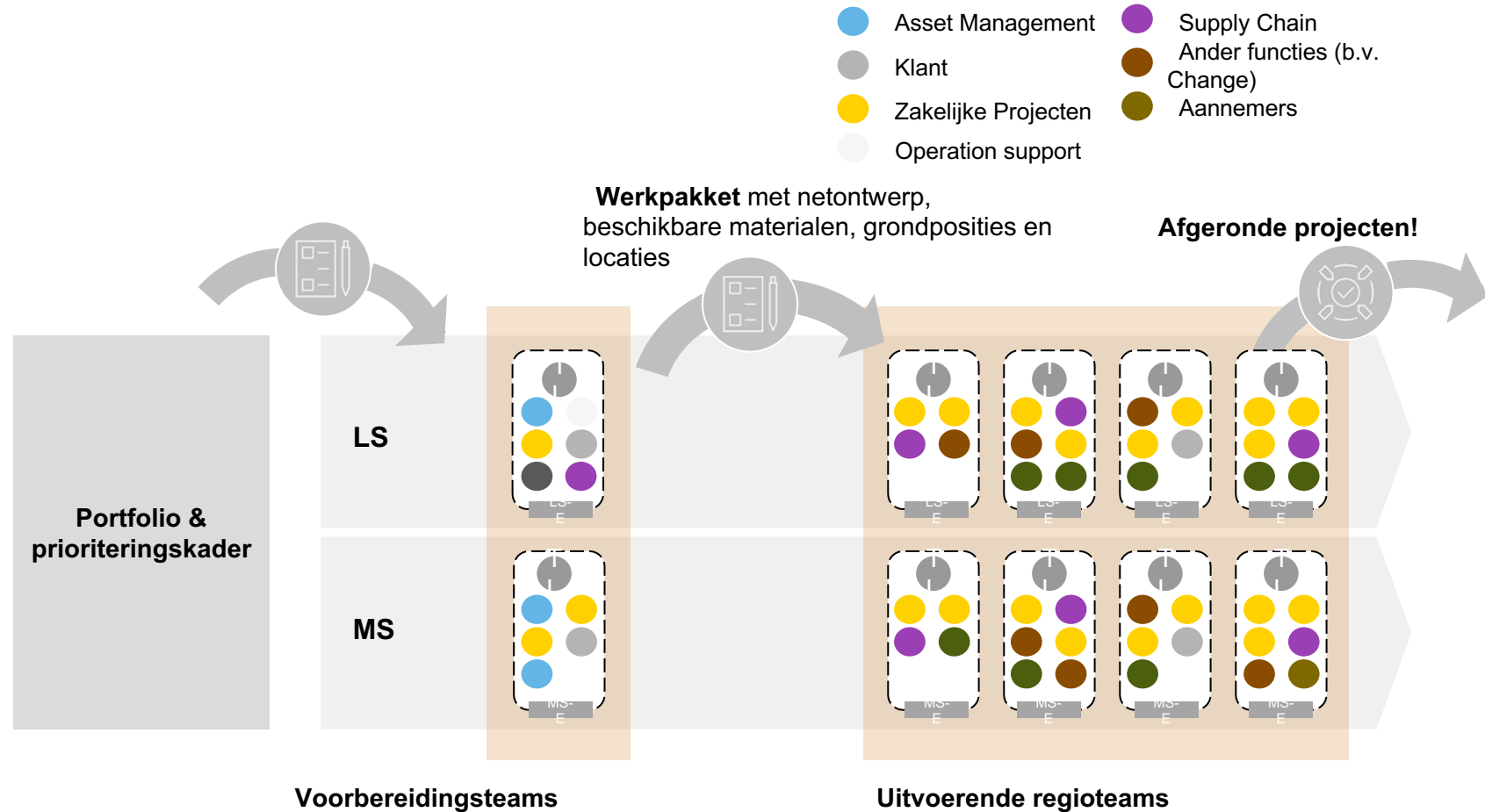
Huidige procesflow van projecten in ZP keten bevat 24 interfaces

x = Aantal activiteiten ■ Voorbereidingsfase ■ Uitvoeringsfas → Proces ▼ Milestones¹ ↔ Tijd tussen milestones²



1. Bron: Voortbrengingsproces - def 0.9
 2. Duraties zijn gebaseerd op interviews en tonen een indicatiewerkelijkheid
 3. FO: Functioneel ontwerp, VO: Voorlopig ontwerp, DO: Definitief ontwerp
 Note: Dit geeft de 'happy flow' weer; de daadwerkelijke interfaces zijn waarschijnlijk vele maten hoger en dienen nog gevalideerd te worden

van 24 naar 2 handovers en functionele aansturing door ketenmanager



Principes om verder uit te werken

- Er zijn twee types **cross-functionele teams** nodig
 - Voorbereidende teams
 - Uitvoerende teams, per regio
- We gaan maximaal **uitbesteden**

Succesfactoren

- Andere mindset. Groei mindset.
- Mensen full-time bij elkaar
- Cross-functionele manier van werken en mindset
- Aangepaste ondersteunende processen en tools
- Aangepaste governance

INRICHTEN PRODUCTIE TREINEN.

CONCEPTUEEL



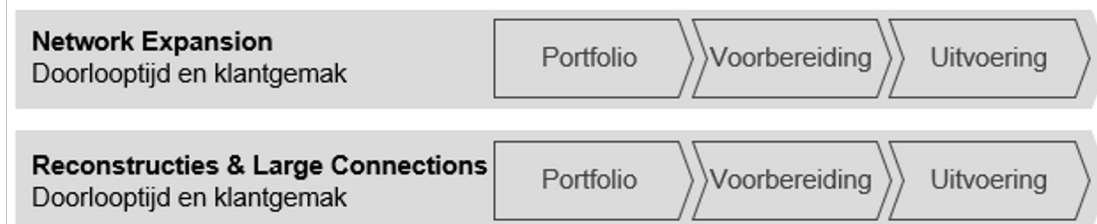
Blik op de toekomst

Werkstromen

Netgedreven werk



Klantgedreven werk



Uitdagingen komend jaren

1. De winkel moet open blijven, het totale werkpakket moet komende jaren naar afspraak worden gerealiseerd
2. De kwaliteit moet binnen alle werkstromen binnen Zakelijk Project geleverd worden en continu verbeterd
3. Samenwerking met de aannemers naar een andere dimensie brengen.
4. Het integraal werken in een gezamenlijk (project)team over de keten heen (in gezamenlijkheid met aannemers) is nieuw voor Stedin.
5. Urgentiebesef, voldoende capaciteit en prioriteit bij bevoegd gezagen in het licht van alle ruimtelijke uitdagingen waar zijn voorstaan.
6. Hoe innovatie sneller toe te passen en meer out-of-the box denken
7. Sneller integraal besluiten nemen over scope-afbakening en beleid
8. Nog beter vooruit kijken zodat onze partners zich ook kunnen voorbereiden en committeren.

Tot slot

Iedereen, zowel intern als extern, beschouwt deze opgave als urgent en wil zijn/haar steentje bijdragen. Dit geeft ons, samen met de ingezette acties, het vertrouwen dat we de uitdagingen gezamenlijk kunnen omzetten naar kansen.