

Even voorstellen!



Kenny Bruin
Projectleider
HTM



Joost den Hoedt
Projectleider
Arcadis



Rolf Tonckens
Rijkstraineew
Min. I&W



Laurie van Gijzen
Trainee Waterbouw
Rijkswaterstaat

InfraBattle - Young Professionals

- Rijkswaterstaat
- Min. I&W
- HTM
- Arcadis
- ProRail
- Volker Rail
- Deltares



InfraBattle - Opzet

- 3 dagen intern
- Interdisciplinaire groep
- 1 challenge binnen de infrastructuur
- Design Thinking

Mindset

Innovatie

Comfortzone



Probleemstelling (casus)

Hoe kunnen we het hergebruik van vrijgekomen onderdelen stimuleren?

- Hergebruik is beter dan recyclen
- Maar nog weinig toegepast bij infra-assets
- Veel scepticisme over kwaliteit en kosten



Geldermalsen





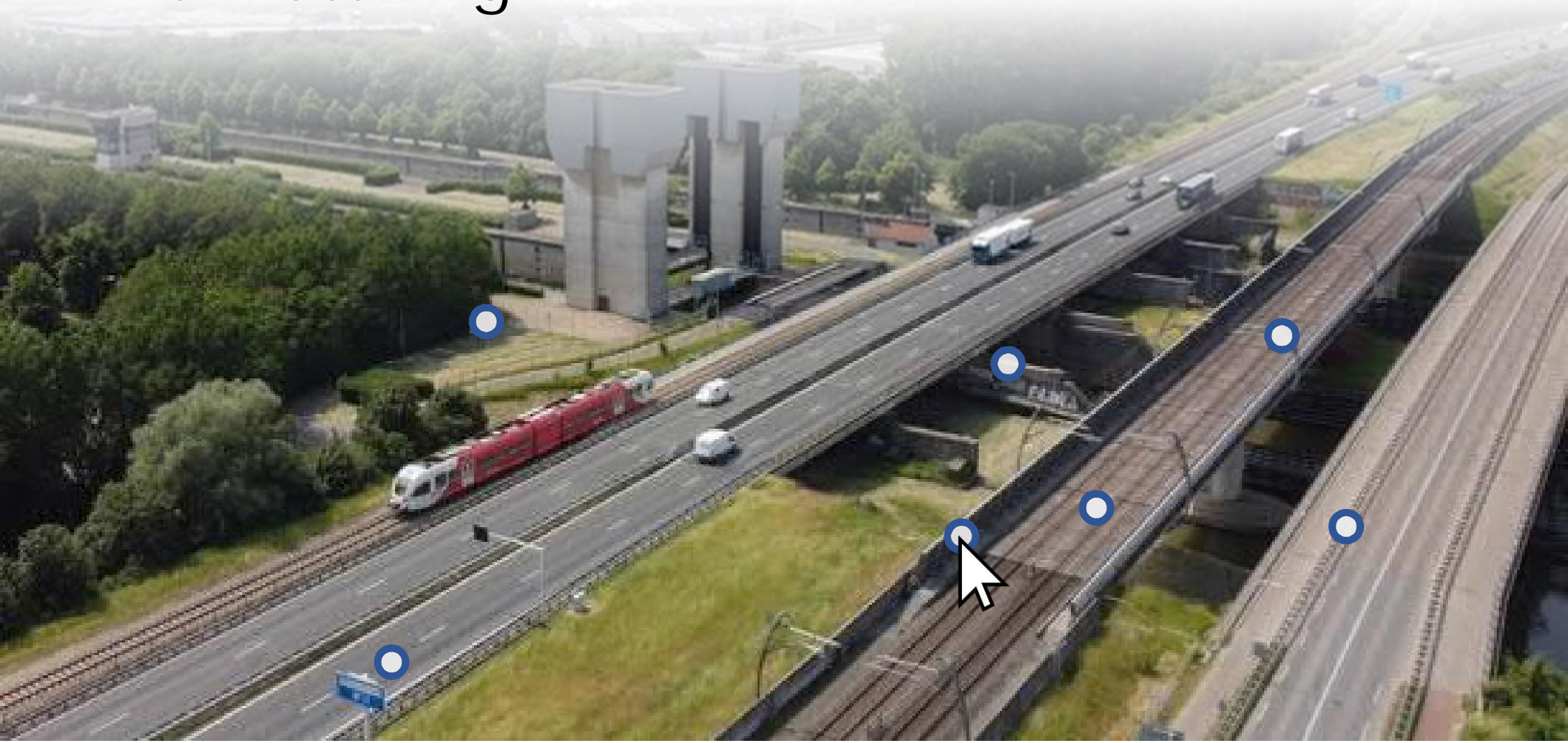
SPANBETON

2019

Tinfra matching



Tinfra matching



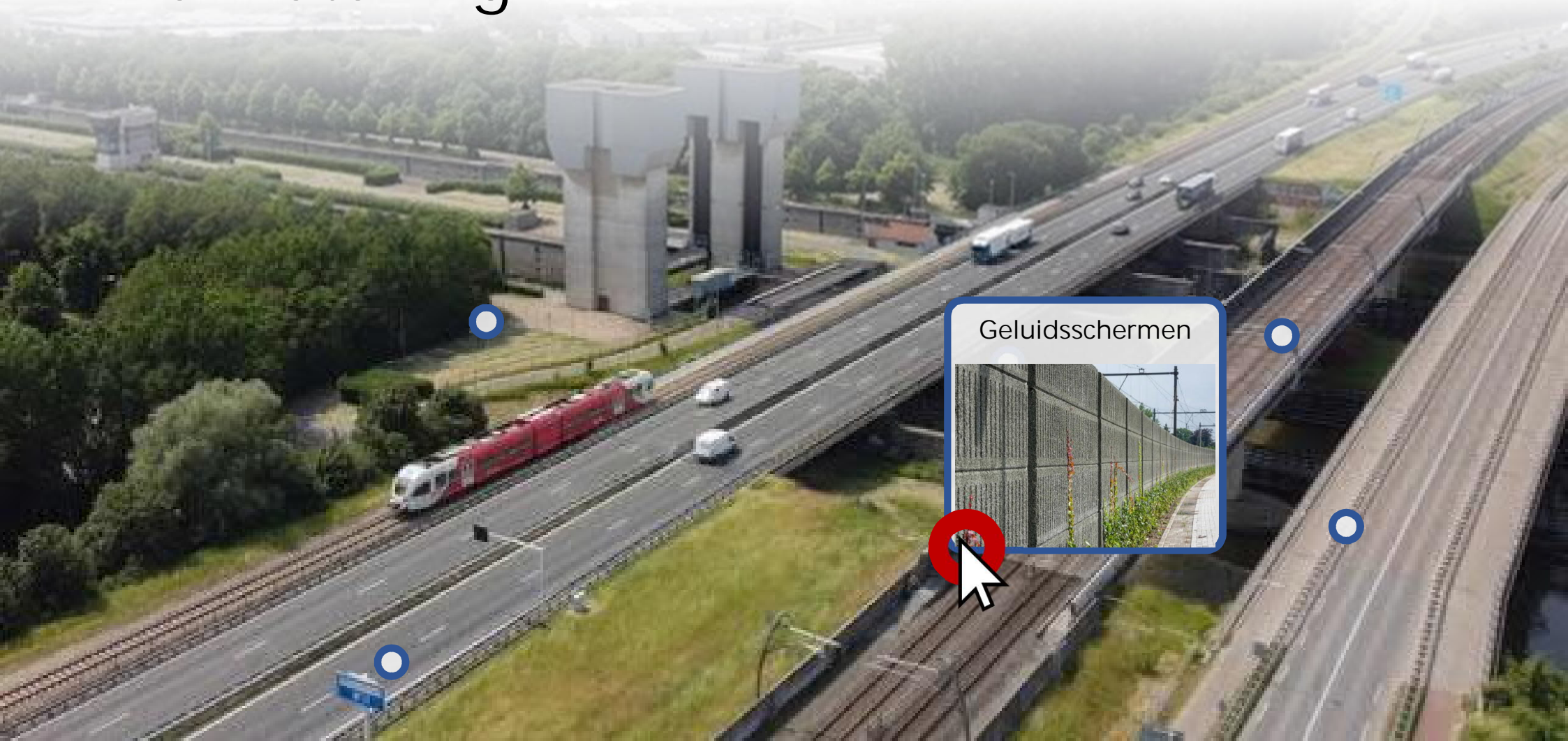
Tinfra matching



Geluidsschermen

A close-up photograph of a noise barrier, also known as a sound wall. It consists of a series of vertical panels supported by a metal frame. The panels have a textured, perforated appearance. The barrier is situated outdoors, with some greenery and a paved area visible in the foreground.

Tinfra matching



Geluidsschermen

A close-up photograph of a noise barrier wall. The wall is constructed from vertical slats, possibly metal or wood, and is topped with a layer of dense, dark vegetation. The background shows a clear sky and some distant structures.

Tinfra matching

[Home](#) [Categorieën](#) [Financieringsopties](#) [CO2 missie](#)

Account

Geluidsschermen

Filters

Oppervlakte

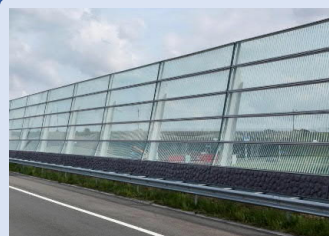
- < 5 m² (per deel)
- < 15 m² (per deel)

Geluidsabsorptie

- < 15 db
- 15 – 30 db
- > 30 db

Min. levensduur

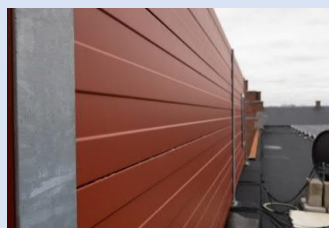
- 2 jaar of meer
- 5 jaar of meer
- 10 jaar of meer
- 15 jaar of meer

[Meer filteropties](#)

Geluidsscherm transparant

Geschikt voor: wegen, spoor, installaties

Geluidsdomein: omgevingslawaai beheersing

**20
Jaar**Minimale
levensduur

Geluidsscherm aluminium

Geschikt voor: wegen, spoor, installaties

Geluidsdomein: omgevingslawaai beheersing

**10
Jaar**Minimale
levensduur

Geluidsscherm Ecowand Planta

Geschikt voor: installaties

Geluidsdomein: omgevingslawaai beheersing

**10
Jaar**Minimale
levensduur

Tinfra matching

Home Categorieën Financieringsopties CO2 missie

Zoeken...



Geluidsscherm – Ecowand Planta

Foto's



Beschikbaarheid

Beschikbare hoeveelheid	2850 meter
Beschikbaarheid	Medio 2022

**10
Jaar**

Minimale
levensduur

Technische specificaties

Afmeting standaard element	L = 3.960 x H = 1.000 mm
Dikte element	122 mm
Standaard stijlen	HE-160-A
Uitvoering	Tweezijdig absorberend
Geluidsabsorptie	DLa: 15 dB
Geluidsisolatie	DLr: 26/28 dB / Rw: 34 dB
Standaard gewicht	Ca. 35 kg. p/m ²
Standaard windbelasting	Ca. 1,4 kN. p/m ²

Bekijk leaseopties hier!

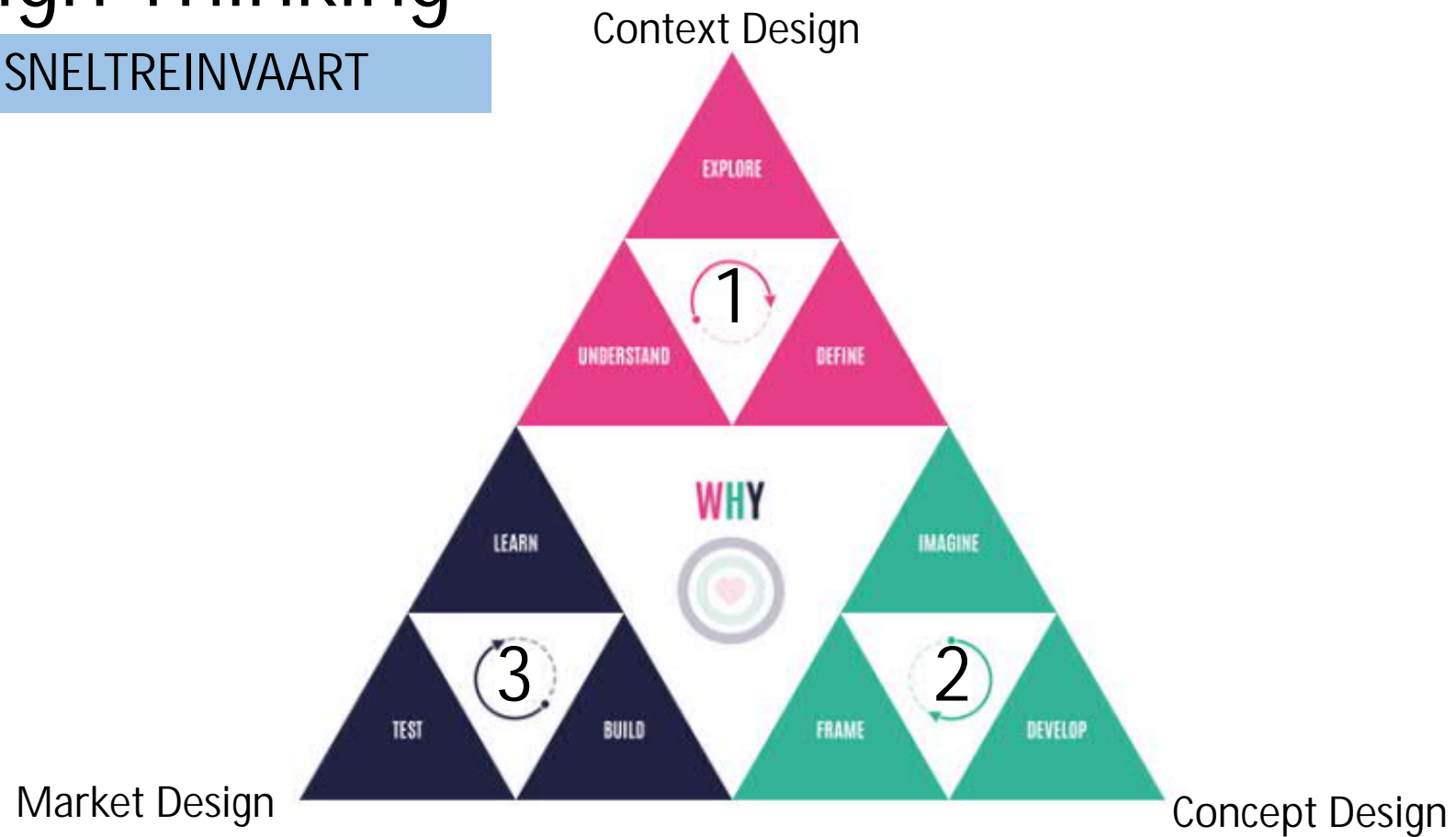
Tinfra matching

[Home](#) [Categorieën](#) [Financieringsopties](#) [CO2 missie](#)



Design Thinking

IN SNELTREINVAART



Context Design


Hoe kunnen we hergebruik vast onderdeel laten uitmaken van de projectenorganisatie?

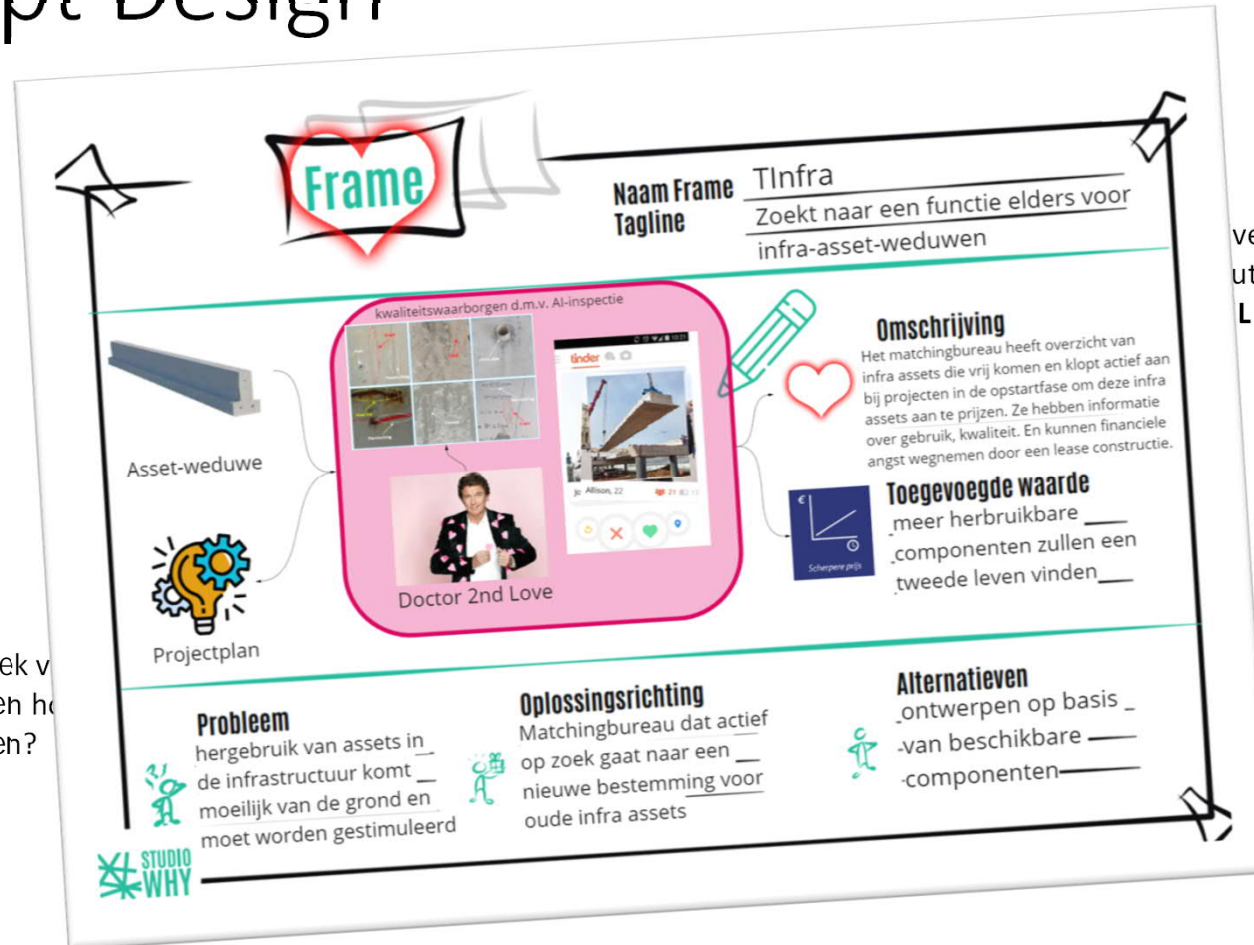
- Wie heeft een probleem?
- Wat is het (echte) probleem?
- Wanneer en waar doet dit probleem zich voor
- Waarom geeft het bedrijf/persoon om een oplossing



- Ga in gesprek met stakeholders en leveranciers en kom achter:
 - Behoeften
 - Klanttaken
 - Pijnpunten

- Formuleer inzichten en statements
- Wat is relevant, wat (op dit moment) minder?
- Formuleer nieuwe 'hoe kunnen we' vragen

Concept Design



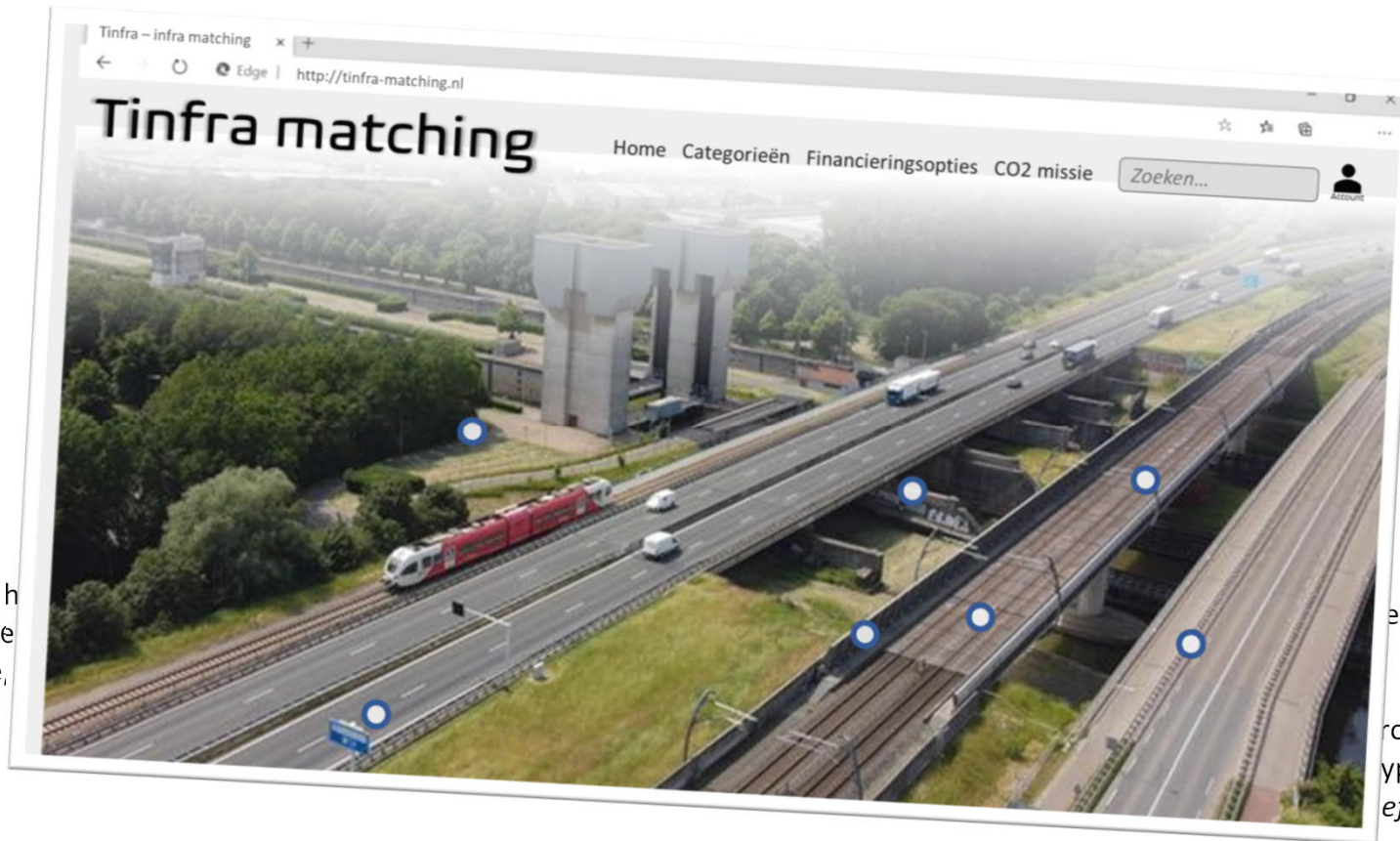
- Leg nog eens specifiek v
- Wat zijn alternatieven?
- Wat is de storyline?

ven dit doen?
 ut NIET voor elkaar kunnen krijgen
 L

r de beste ideeën en deel ze in:
 at is uitvoerbaar en een origineel idee?
 de conceptbelofte

Market Thinking

- Test je prototype, h
gesproken persone
- Pitch je prototype,



feedback van je testers.

prototype?
yping?
effectief én efficiënt is