



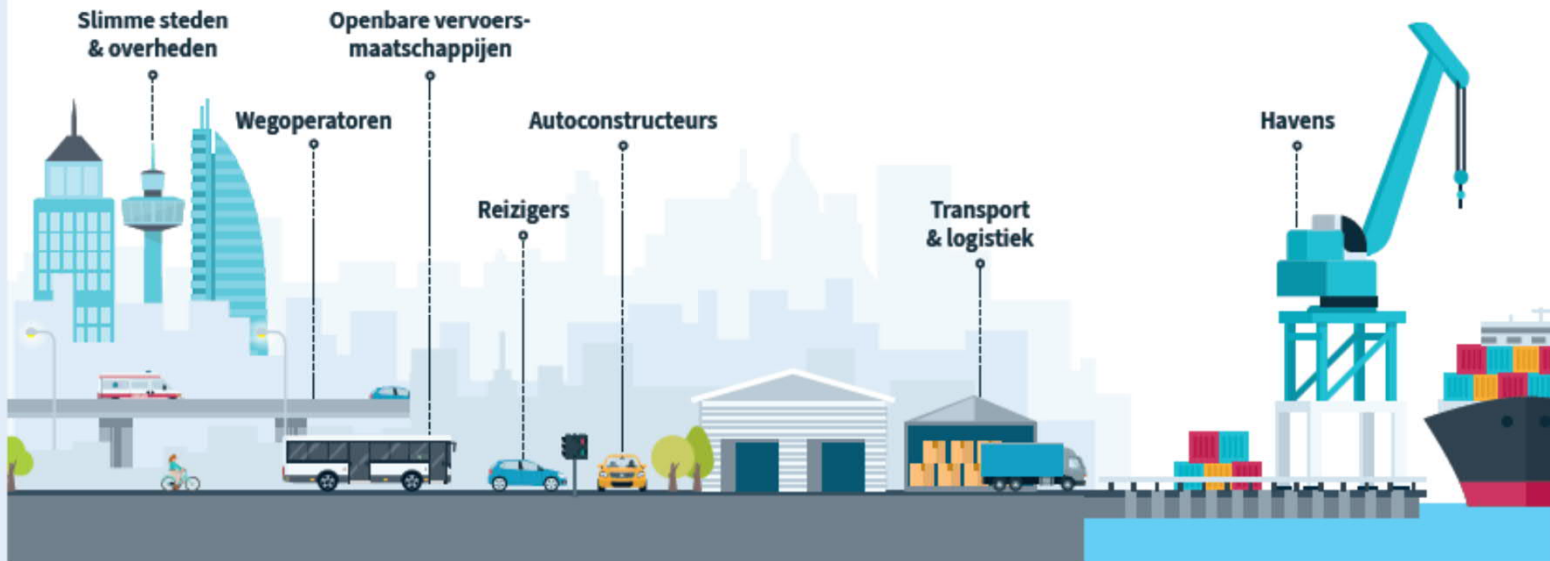
# Het veranderende landschap van verkeersmanagement

Mark Grefhorst – Be-Mobile  
20-05-2021

# Over Be-Mobile



## BE-MOBILE A revolution in traffic



# Data collectie & aggregatie



## Een panoramisch zicht op **MOBILITEIT**

Via zijn centrale **Connected Vehicle & Traffic Platform**, creëert Be-Mobile een panoramisch zicht op mobiliteit door allerlei mobiliteitsgerelateerde bronnen zoals Floating Car Data (FCD), weglussen, informatie over openbaar vervoer, gegevens van verkeerslichten, camera's en nog veel meer te connecteren, te aggregeren en te combineren.





# FLOATING CAR DATA

Stap 1: Wij ontvangen live GPS-posities van voertuigen (interval tussen 1 - 60 sec)

Stap 2: Wij matchen de posities op een digitale kaart en berekenen de route

Stap 3: Route-aggregatie tot 1 kaartlaag (verkeersinformatie) voor het hele wegennet

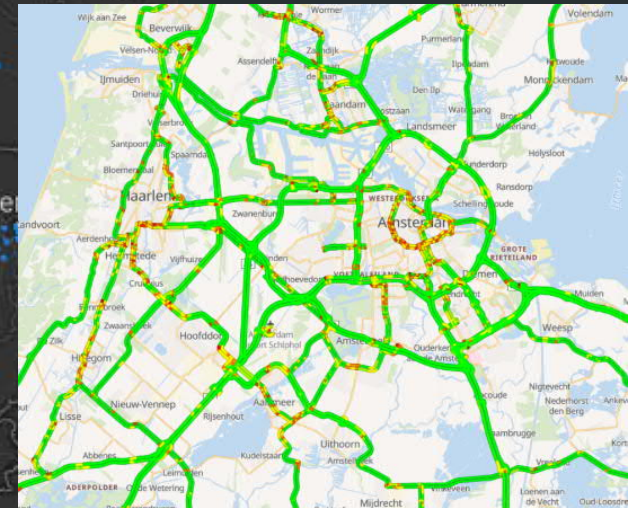
Bronnen:

**FM Flitsmeister**

Track & Trace/OBU's (zakelijk)

> 1.900.000 probes (maand)

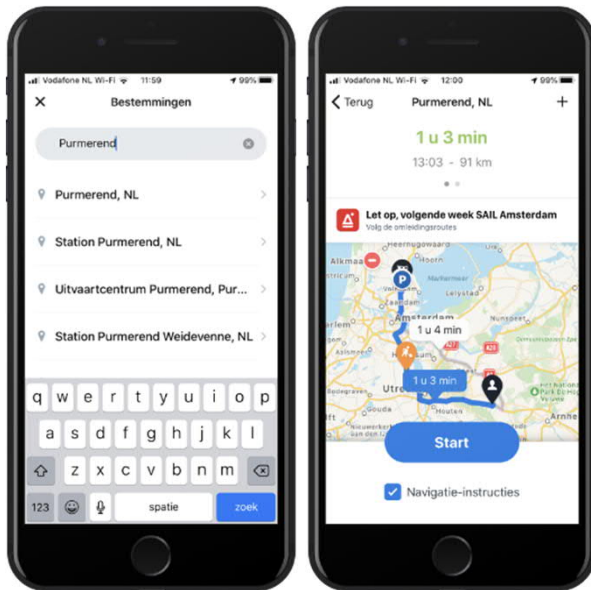
> 300.000 probes (maand)



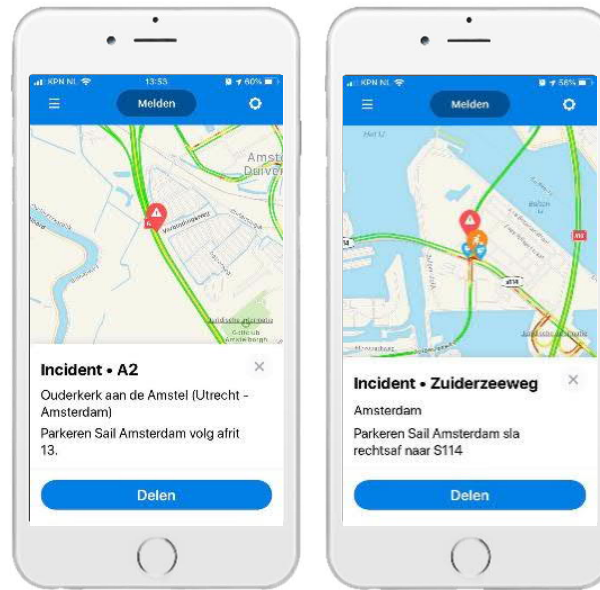
# Verkeersmanagement met



## Pre trip



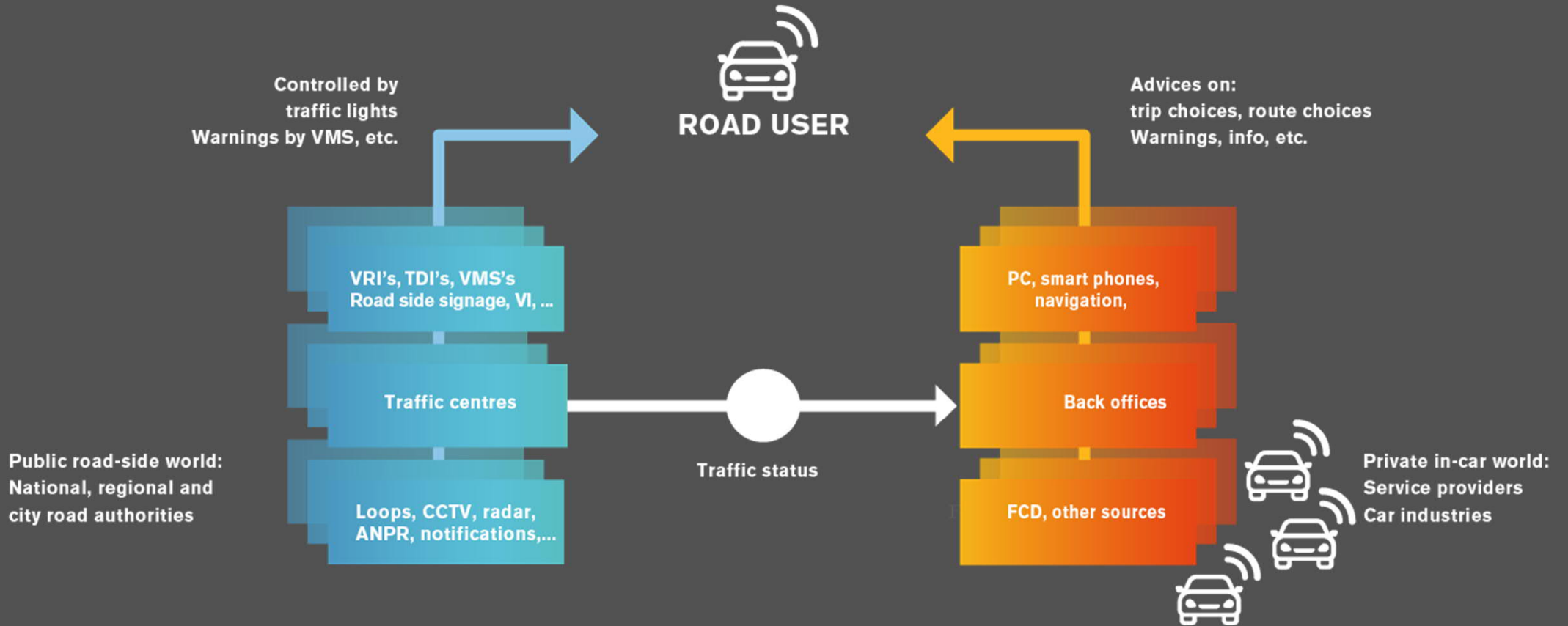
## On trip



## Post trip

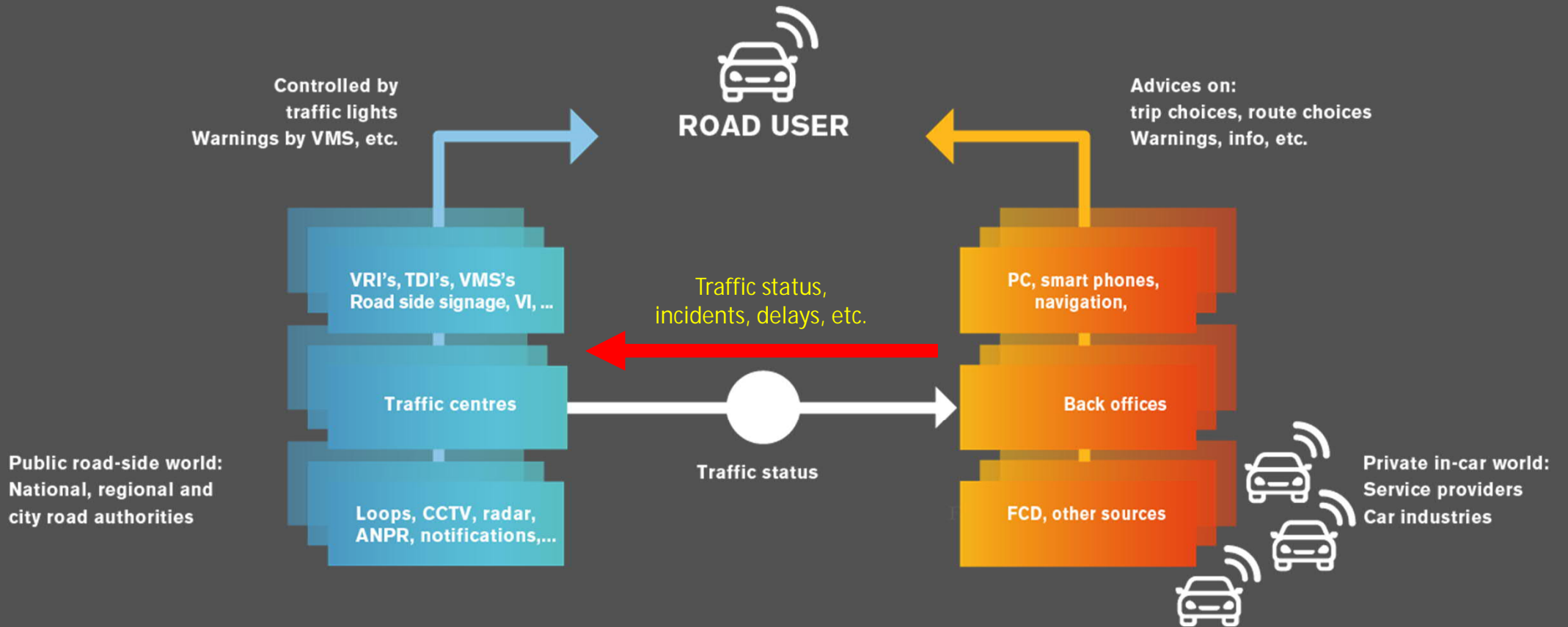


# 'Traditioneel' verkeersmanagement (1.0)

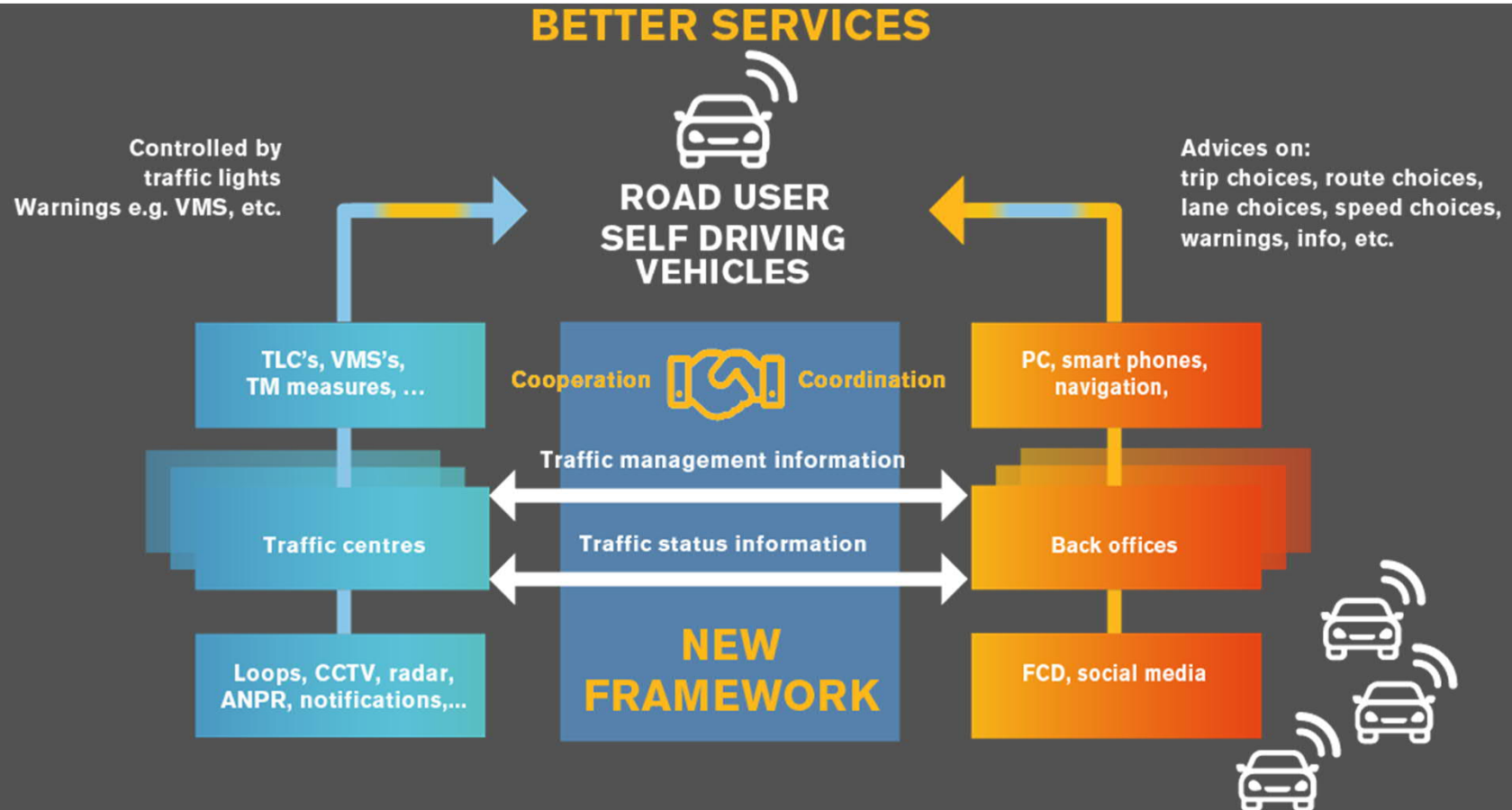




# Verkeersmanagement met input service provider (1.5)



# Interactief Verkeersmanagement (2.0)





# Een veranderend landschap...



Slim sturen



VM-IVRA



- Van 'Managen weg en verkeer' naar 'Managen van individuele bestuurders'
- Transitie van hardware naar data & services

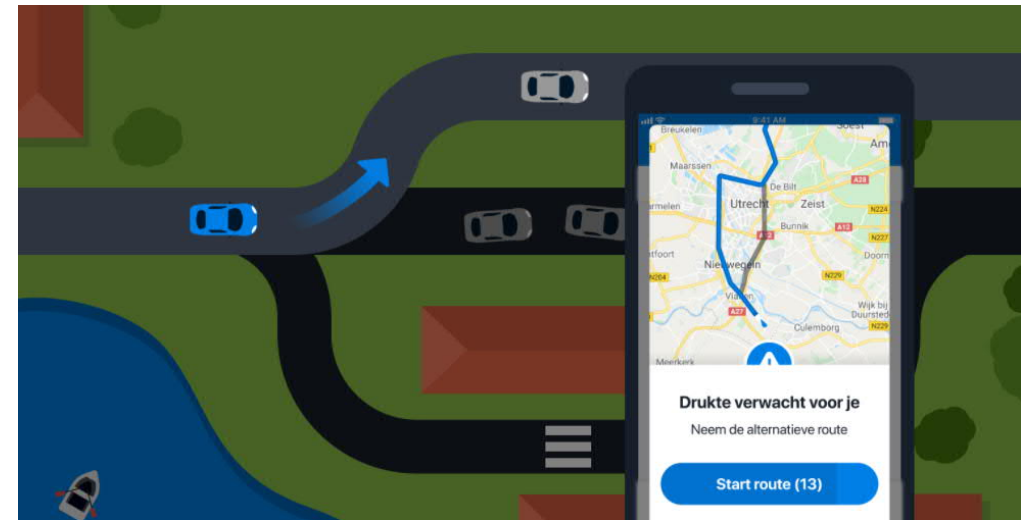
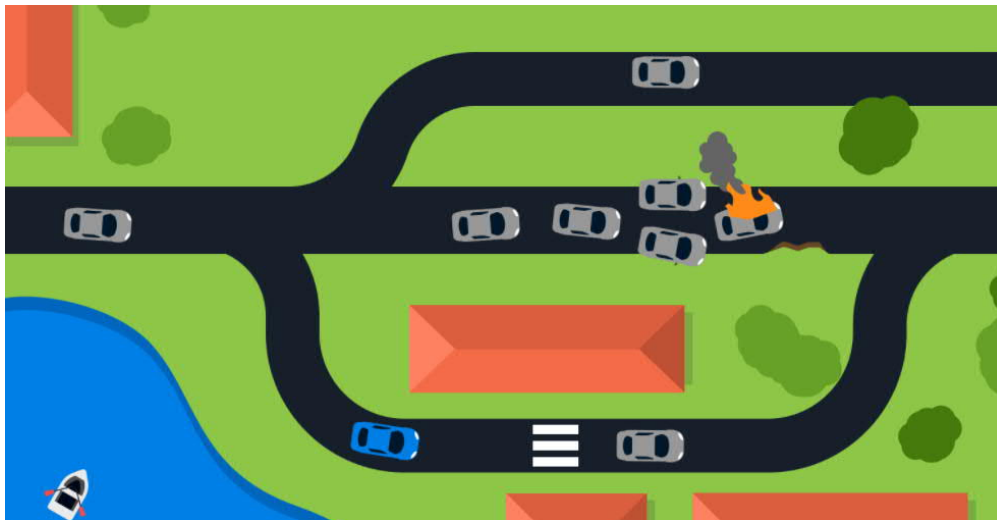
## NIEUWE samenwerkingsmodellen:

- Uitwisselen publieke & private data en doelen (regelsscenario's, maatregelen, incidenten etc.)
- Komen tot een gezamenlijk beeld van de situatie
- Publiek/privaat netwerkmanagement?
- Service requests aan service providers?

# Is wat gewenst is voor de wegbeheerder...



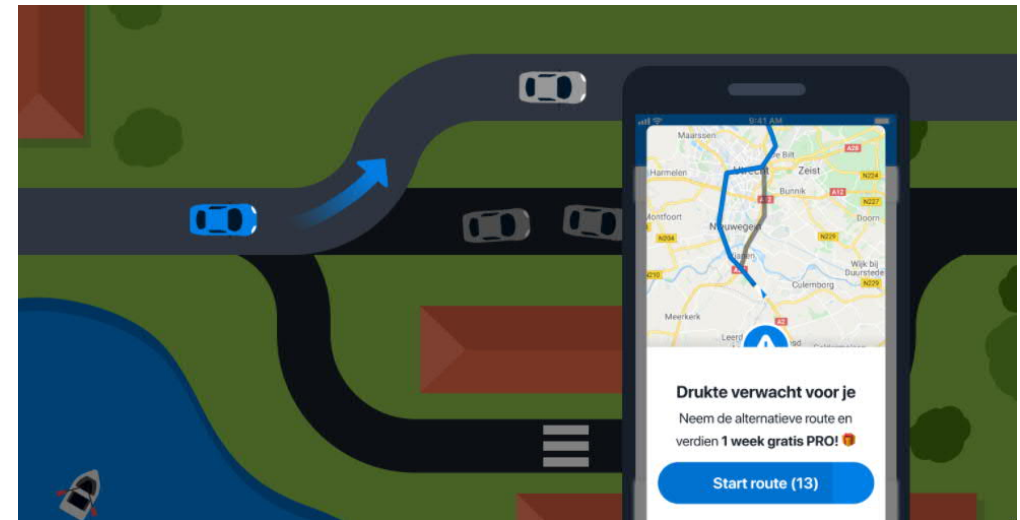
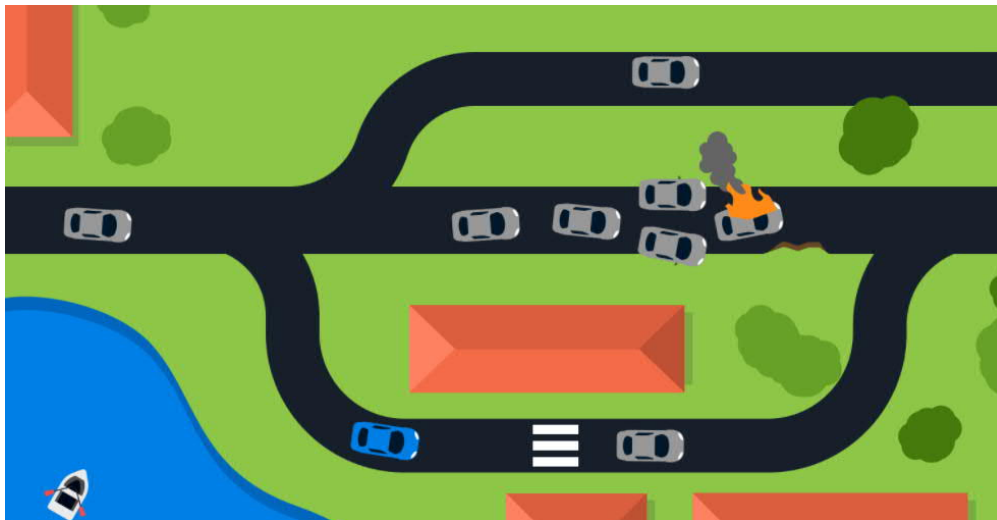
VM-IVRA



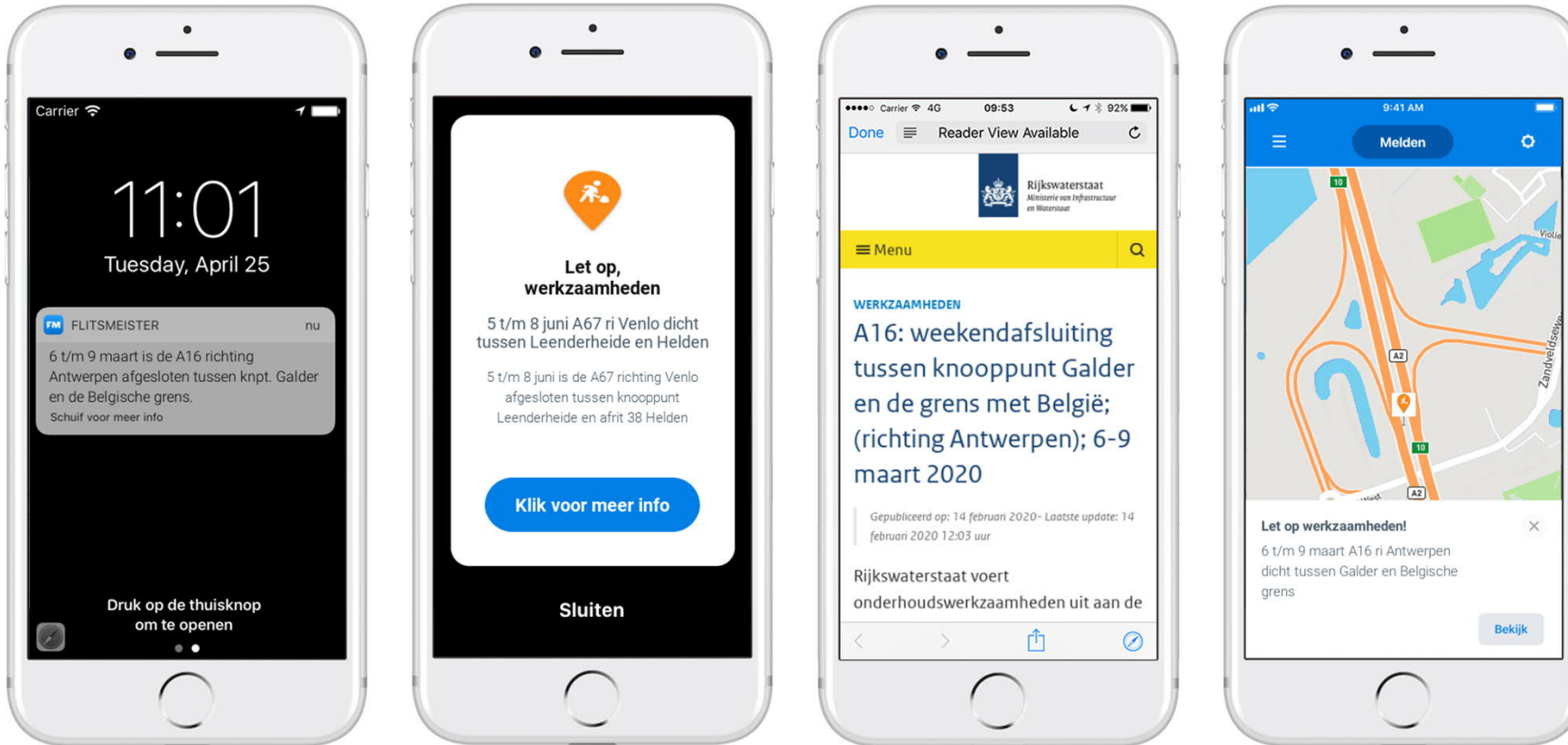
... ook gewenst voor de gebruiker?



VM-IVRA



# Bestaande dienst, nieuwe (gecentraliseerde) input





# Met een nieuw business model?



## NIEUW Business model?

- Wegbeheerders hebben de beschikking over een 'virtueel areaal' van service providers
- Service providers leveren **impact** op collectieve doelen
- **Impact** = functionaliteit x aantal gebruikers
- 'impact driven' business modellen
  
- **Vraag:** Hoe worden bestuurders bewogen andere keuzes te maken?

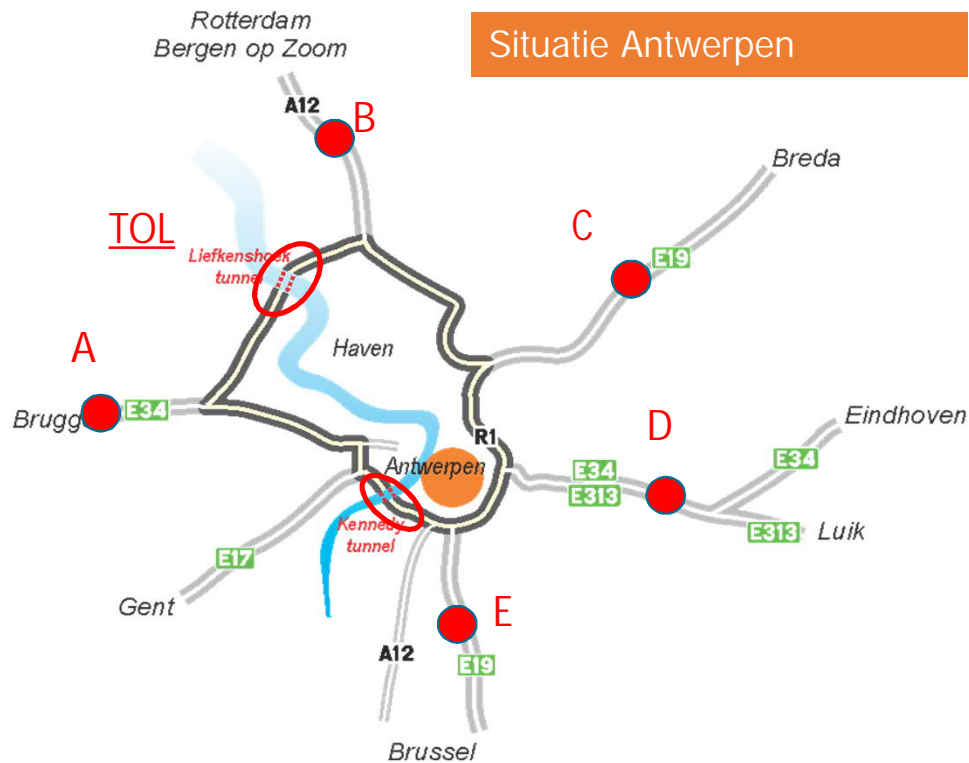
'What's in it' voor de individuele gebruiker?

BEMOBILE

FM Flitsmeister



# Een praktijkvoorbeeld



Tol Liefkenshoek tunnel = € 6,-

Obv verkeerssituatie kan wegbeheerder tol opschorten

Wegbeheerder communiceert opschorten incl.  
aanleiding naar Be-Mobile

Info wordt verwerkt in **FM Flitsmeister** (navi & dash)

**FM Flitsmeister** gebruiker (opt-in) krijgt in-app barcode  
voor gratis passage Liefkenshoek tunnel



Bedankt voor uw aandacht!

[mark.grefhorst@be-mobile.com](mailto:mark.grefhorst@be-mobile.com)