

Praktijkcollege Smart Mobility

Platform WoW, 8 oktober 2021
Eric de Kievit, programmamanager



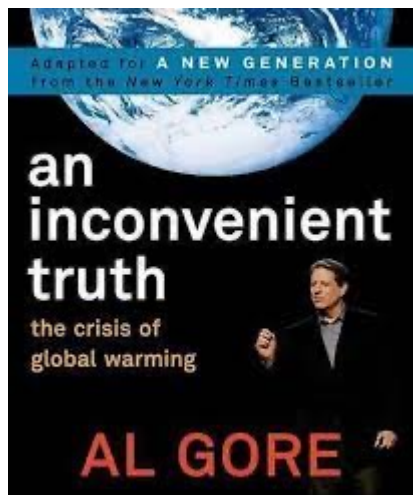
Risicogestuurd werken;
Een voorbeeld uit de beleidspraktijk

kennis
netwerk
spv Strategisch Plan
Verkeersveiligheid

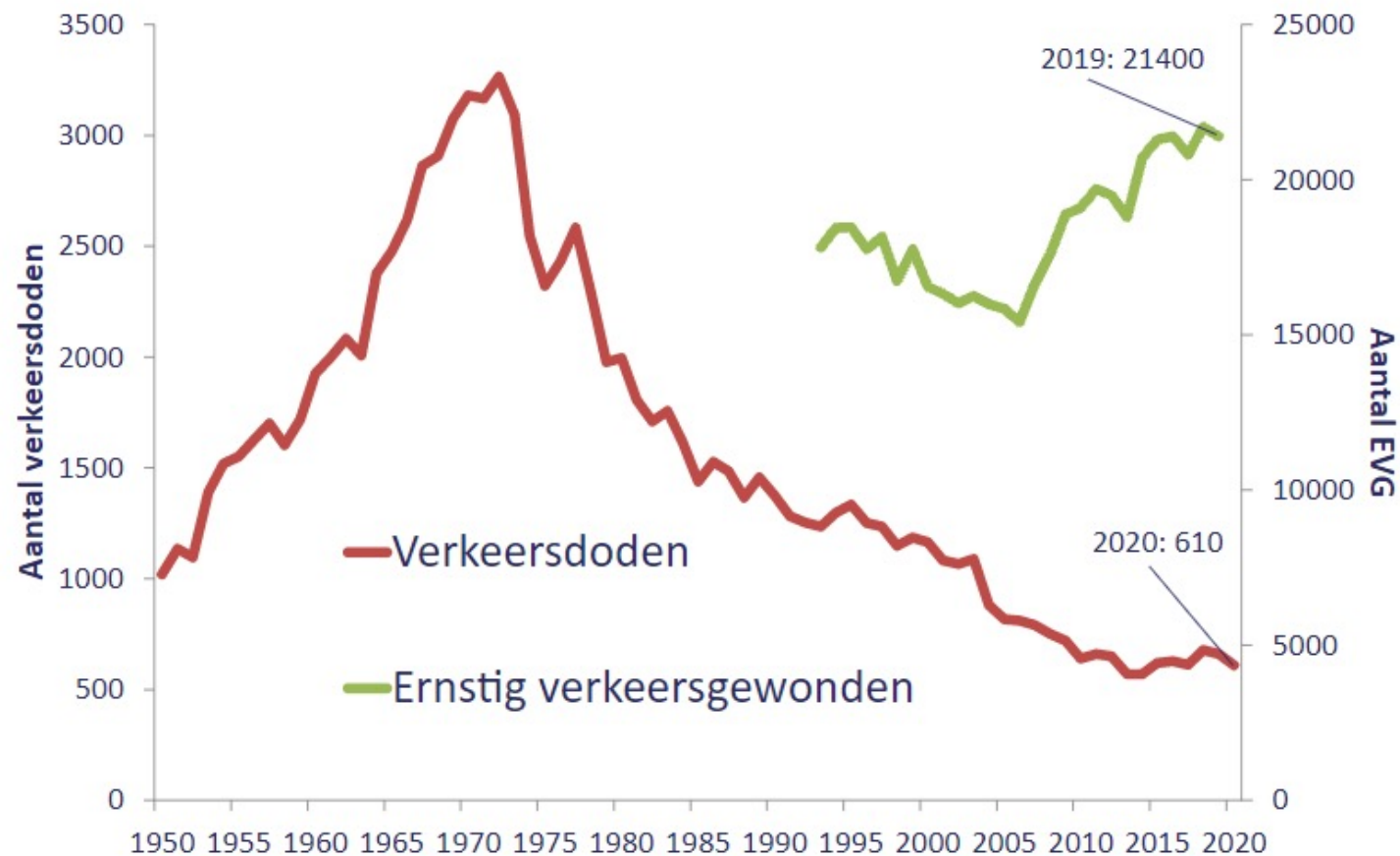
Inhoud presentatie

- Inleiding; het SPV2030
- Waarom nieuwe manier van werken?
- Wat is risicogestuurd werken?
- Wat zijn risico-indicatoren?
- Hoe meet je dat? Rol van data
- Toekomstbeeld
- Vragen?

'An Inconvenient Truth'



Doelen voor 2020 niet gehaald!!



Afbeelding 1. Werkelijke aantallen verkeersslachtoffers Bron SWOV

Strategisch Plan

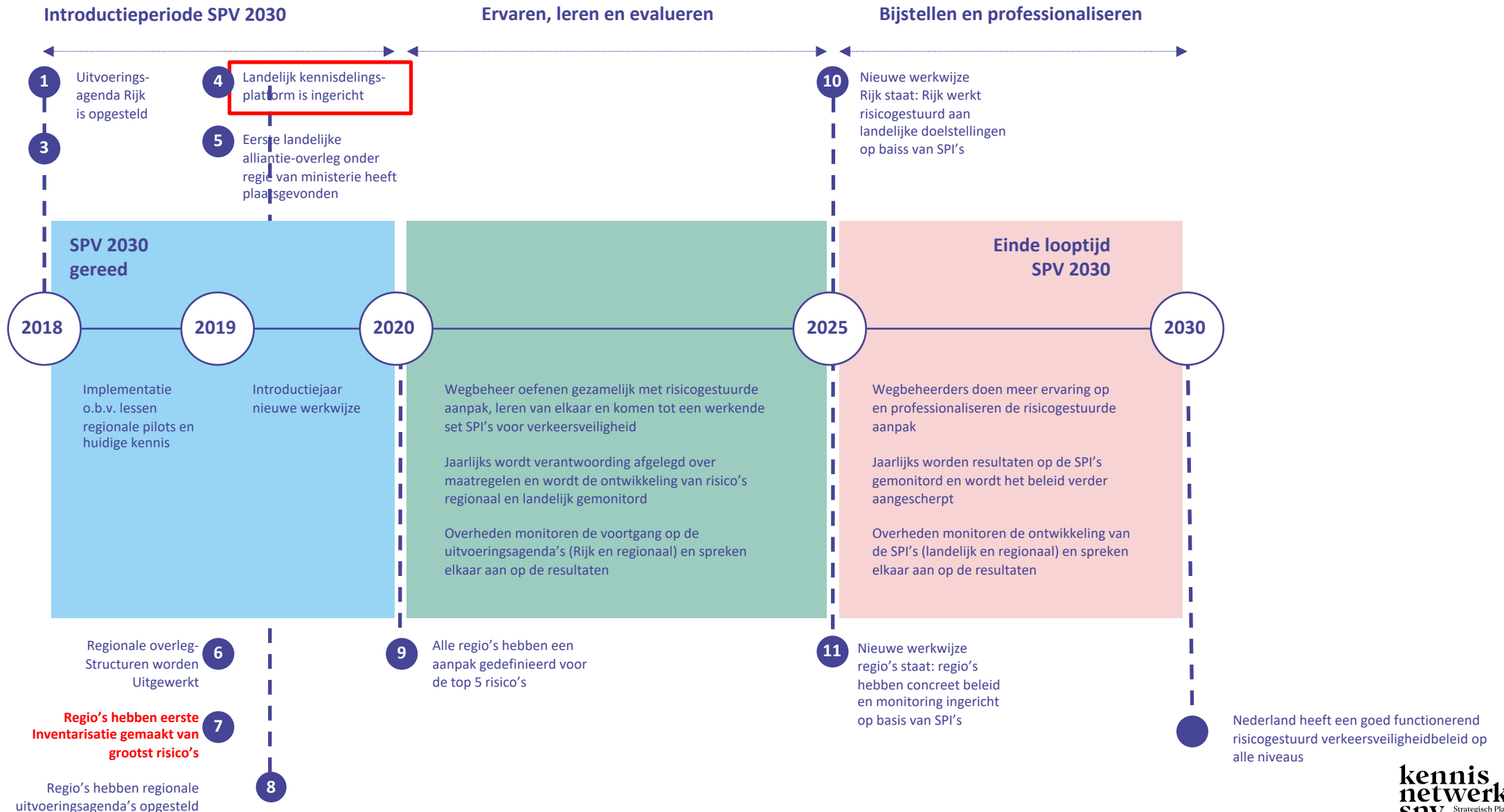
Verkeersveiligheid 2030



Ambitie:
nul verkeersslachtoffers in 2050 (Vision Zero)



We zitten in de fase van 'ervaren, leren en evalueren' op dit moment!



SPV2030:

9 beleidsthema's en risico's

voor verkeersveiligheid

Risico's vanuit het verkeerssysteem
en het voertuig:

1. Veilige infrastructuur
2. Heterogeniteit in het verkeer
3. Technologische ontwikkelingen



SPV2030:

9 beleidsthema's en risico's

voor verkeersveiligheid

Specifieke risicogroepen (jongeren, ouderen) en modaliteiten (tweewielers, voetgangers):

4. Kwetsbare verkeersdeelnemers
5. Onervaren verkeersdeelnemers



SPV2030:

9 beleidsthema's en risico's voor verkeersveiligheid

**Vanuit de individuele verkeersdeelnemer
en zijn gedrag:**

6. Rijden onder invloed
7. Snelheid in het verkeer
8. Afleiding in het verkeer
9. Verkeersovertreders



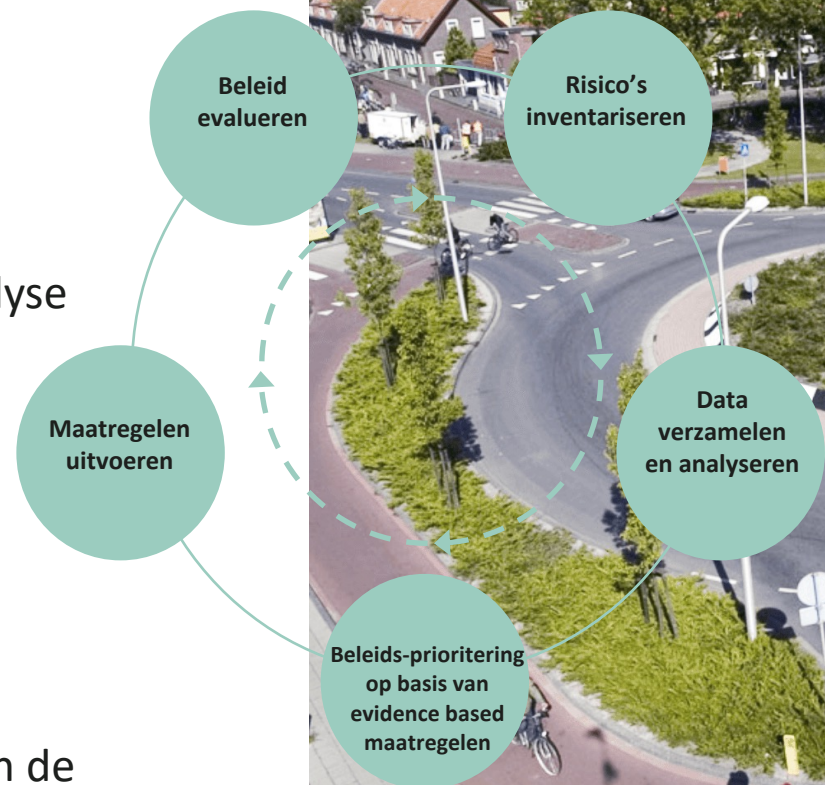
Risicogestuurd werken

Stappenplan

Vijf fasen

1. Risico's inventariseren
2. Data verzamelen en - analyse
3. prioriteren/afweging
4. maatregelen uitvoeren
5. monitoring/evaluatie

Is pro-actief, geen vervanging van de traditionele reactieve aanpak.



Wat zijn risico-indicatoren (spi's)?

Meetbare variabelen waarmee we veiligheidsrisico's in het verkeerssysteem in kaart kunnen brengen

- hebben evidente relatie met ontstaan of ernst van ongevallen
- kunnen betrouwbaar en tegen aanvaardbare kosten gemeten worden
- kunnen maatregelen aan verbonden worden
- kunnen doelen mee worden gesteld
- die ook gemonitord kunnen worden.

Voorbeeld



Gemeente
Amsterdam



% van de weggebruikers dat correct voorrang verleent



% van de weggebruikers dat omkijkt bij oversteken of inhalen



% van de weggebruikers dat niet wordt afgeleid door de smartphone



Overige fiets



% van de weggebruikers dat in 2015 altijd nuchter aan verkeer deelnam



% van de weggebruikers dat zich aan de max. snelheid houdt



% van de weggebruikers dat wacht op groen licht



Straatnaam
All

NSI Index

Straatnaam	NSI..
Purmerplein	5
Purmerweg	5
Raadhuisstraat	3
Raasdorperweg	5
Radarweg	5
Ranonelkade	5
Reigersbosdreef	5
Rhijnspoorplein	4
Rhoneweg	5
Ribesstraat	5
RIDDERSPOORWEG	5
Rigakade	5
Rijnstraat	3
Rijswijkstraat	5
Ringvaartdijk	5
Robert Fruinlaan	5
Roelof Hartplein	5
Roelof Hartstraat	4
Roesiel	5
Roetersstraat	3
Rokin	4
Rooseveltlaan	5
Rozenburglaan	5
Rozengracht	3
Ruigoord	5
Ruijgoordweg	5
Ruys de Beerenbroucks..	5
Ruyschstraat	5

Domein
Duurzame veiligheid

Score: proportie onveilige wegdelen (straat)

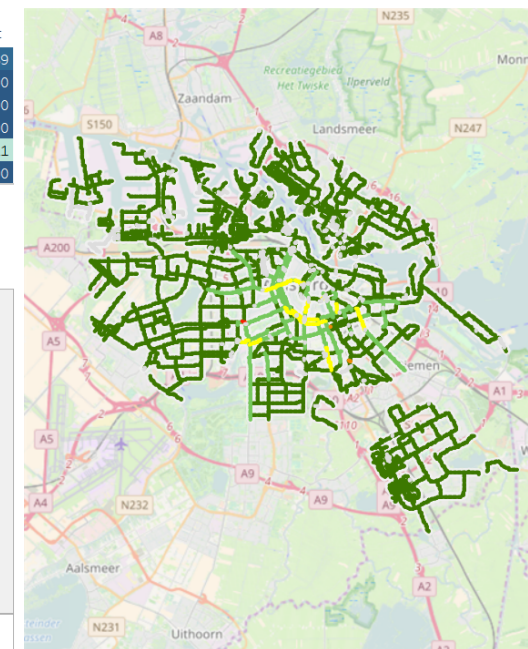
Variabele	Raadhuisstraat
Fietsinfrastructuur Kwaliteit	0,89
Fietsinfrastructuur Obstakels	1,00
Fietsinfrastructuur LengteHo..	1,00
Duurzame veiligheid	1,00
Geloofwaardige snelheid	0,11
Veilige snelheid	1,00

Individuele kenmerken

Variabele	7966	Meetpunt
DrempelWegvak (heen)	Geen	
Erfaansluiting (L)	0	
Erfaansluiting (R)	0	
Fiets / Bromfiets (L)	Verplicht fietspad	
Fiets / Bromfiets (R)	Verplicht fietspad	
ObstakelvrijeAfstandL	0,8	
ObstakelvrijeAfstandR	0	
Oversteekplaats	Geen	
Oversteekplaatsterug	Geen	
OvHalteTerug	Geen	
ParallelvoorzieningL	Geen	
ParallelvoorzieningR	Geen	
ParkerenL	Geen	
ParkerenR	Vakken ast de weg	
PechvoorzieningL	Geen	
PechvoorzieningR	Geen	

Variabele
NSI (5 categorieën)

Waarde
- 1 2 3 4 5



Welke risico-indicatoren gebruiken we landelijk?

Snelheid

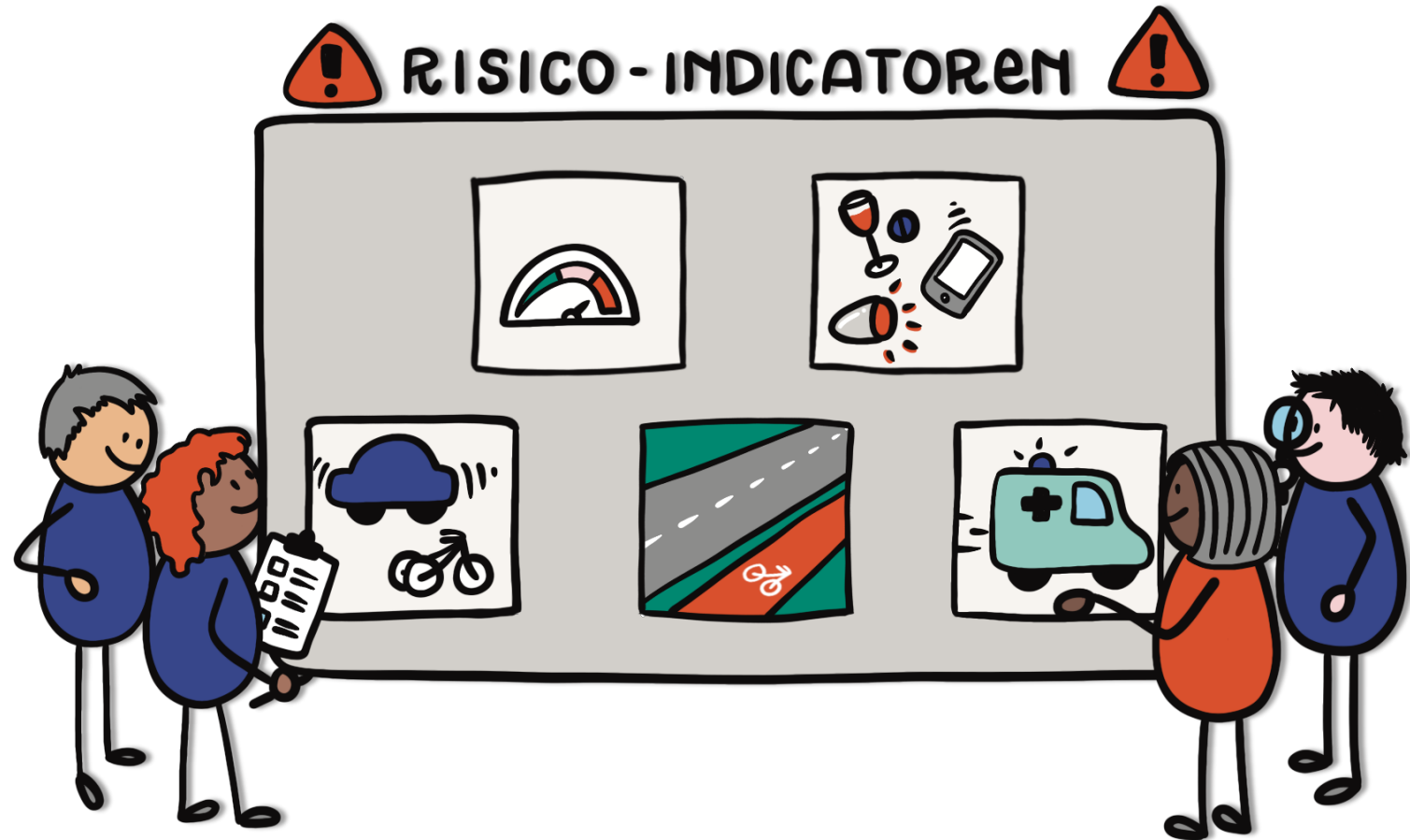
Veilige wegen

Veilige fietspaden

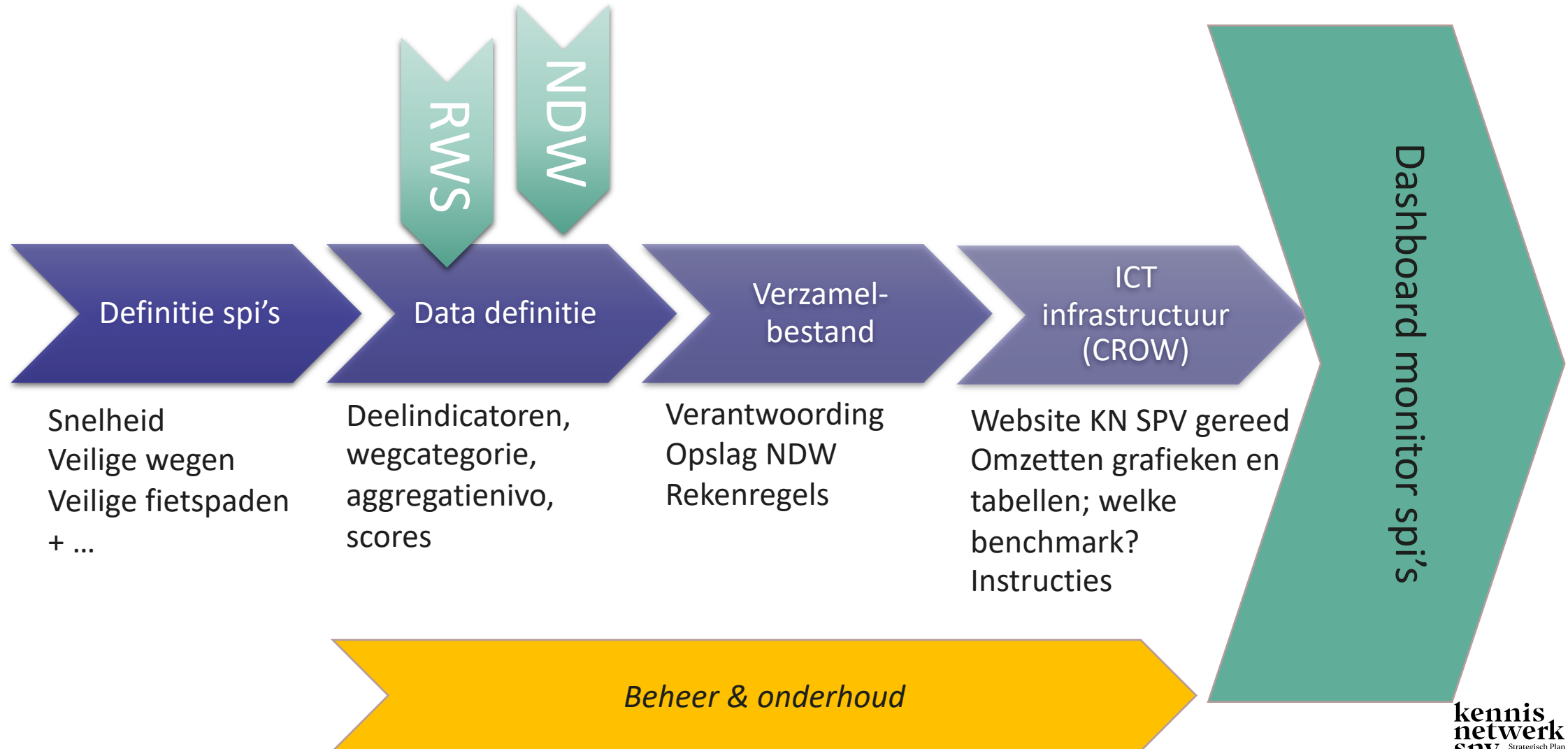
Veilige verkeersdeelnemers

Veilige voertuigen

Hoogwaardige traumazorg



Primaire proces Kennisnetwerk SPV



Naar een definitie van de spi's



Veilige snelheid

- A. aandeel gemotoriseerd verkeer dat niet harder rijdt dan de snelheidslimiet (per wegtype)
- B. aandeel gemotoriseerd verkeer dat (per wegtype) niet harder rijdt dan de veilige snelheid

Veilige wegen (BiBeKo/BuBeKo)

- A. rijrichtingscheiding
- B. parkeervoorzieningen
- C. erfaansluitingen
- D. oversteekvoorzieningen
- E. bermen

Veilige fietspaden

- A. obstakels
- B. visuele geleiding (as en kantmarkering)
- C. breedte, type verharding
- D. bermen en randen

Veilige verkeersdeelnemers;

- A. rijden onder invloed (alcohol, drugs en medicijnen)
- B. het gebruik van beveiligingsmiddelen (gordel, helm, kindersitjes)
- C. lichtvoering
- D. aandacht bij verkeer (afleiding, alertheid)

(Slim) Meten is Weten i.s.m. Taskforce Verkeersveiligheidsdata

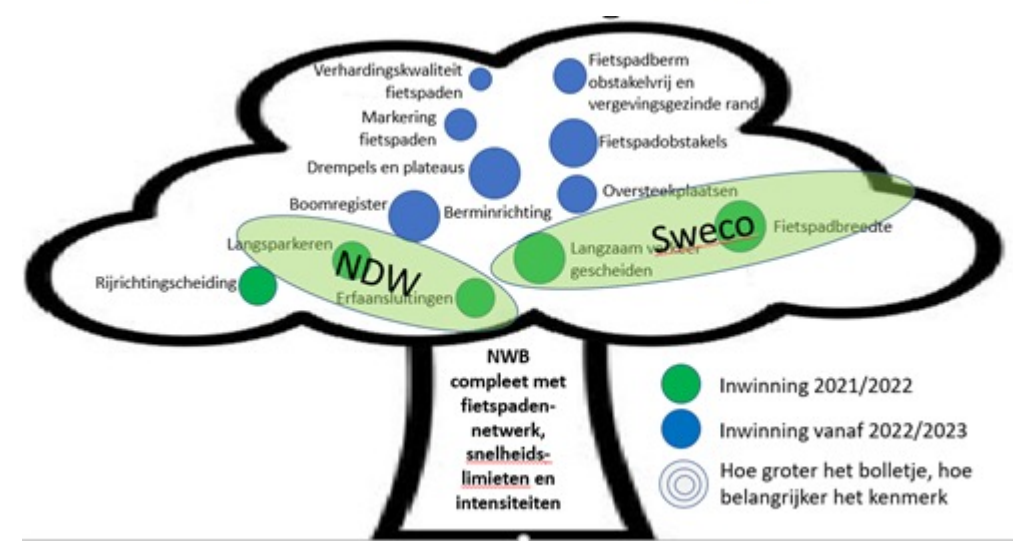


Veilige snelheid; Floating Car Data

Veilige wegen (BiBeKo/BuBeKo);

Veilige fietspaden;

Veilige verkeersdeelnemers;

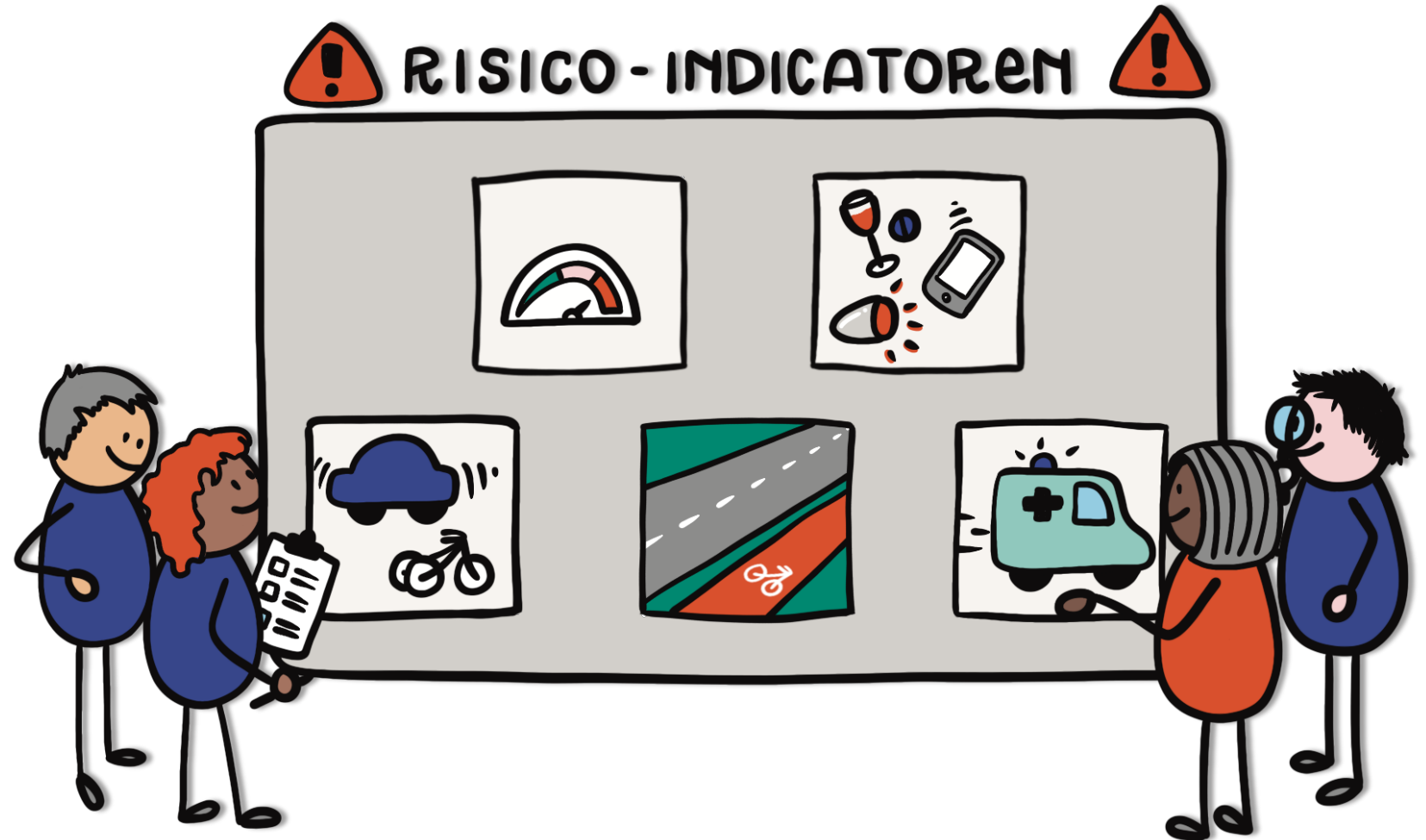


nog nader te bepalen



Resultaat: landelijk dashboard

- Doelen
 - spi's
 - maatregelen
 - slachtoffers
- Trends/monitoring
- Benchmark



Meer weten? zie website

Nieuw: Risico-indicator Veilige snelheid

Hoe meten we of bestuurders op een weg niet harder rijden dan veilig is? En wat verstaan we onder een 'veilige snelheid'?

[Lees meer...](#)



Nieuws



Definitie van risico-indicator Veilige snelheid

KN SPV - Nieuws | 01-10-2021

Bij ongeveer een derde van alle dodelijke ongevallen spelen te hoge snelheden zeer waarschijnlijk een rol. Om de snelheidsrisico's binnen het verkeerssysteem te kunnen meten, willen we daarom weten of bestuurders op een specifieke weg niet harder rijden dan wat voor die weg veilig is. Maar hoe meet je dat? En wat verstaan we onder een 'veilige snelheid'?



Peter van der Knaap blijft ambassadeur van risicogestuurde aanpak

KN SPV - Nieuws | 10-09-2021

Directeur-bestuurder Peter van der Knaap heeft na acht jaar afscheid genomen van SWOV. Vanuit zijn functie was hij direct betrokken bij het Kennisnetwerk SPV, het samenwerkingsverband van SWOV en CROW. Het belang van de risicogestuurde aanpak van verkeersonveiligheid hoopt Van der Knaap internationaal te kunnen uitdragen, vertelt hij het Kennisnetwerk op zijn laatste werkdag.



Paul Schepers: Risicogestuurde aanpak leunt sterk op data

KN SPV - Nieuws | 01-09-2021

Het verzamelen en beschikbaar stellen van data is essentieel voor de risicogestuurde aanpak verkeersveiligheid. Dat zegt Paul Schepers van Rijkswaterstaat in een gesprek met het Kennisnetwerk SPV. Hij is programmamanager van de uitvoeringsorganisatie Taskforce Verkeersveiligheidsdata.

Wat werkt? En wat werkt niet?

Hoe weet je welke verkeersveiligheidsmaatregelen effectief zijn en welke niet? Bekijk daarvoor de [Effectiviteitswijzer](#)

Webinar Gedragsbeïnvloeding

Gedragsbeïnvloeding verkeersveiligheid, wat kun je ervan verwachten en hoe meet je het? Neem deel aan het webinar op **26 oktober**.

Wil je op de hoogte blijven van het laatste nieuws?

Volg ons op [LinkedIn!](#)

Bedankt voor uw aandacht!

Eric de Kievit
eric.dekievit@crow.nl
06 - 2065 0975

Volg ons op LinkedIn

[linkedin.com/company/kennisnetwerk-spv](https://www.linkedin.com/company/kennisnetwerk-spv)

Abonneer u op onze nieuwsbrief

kennisnetwerkspv.nl

Neem contact op

info@kennisnetwerkspv.nl

Telefoon 085 4899 250

**kennis
netwerk**
spv Strategisch Plan
Verkeersveiligheid

Vragen/Stellingen

Met 'slimme' inwintechnieken is veel mogelijk.
Big Data is het nieuwe goud. Maar wie bewaakt de kwaliteit?